

**SIGNATUR:**

-  Biologiske værdier
-  Strandbeskyttelseslinje
-  Fredskov
- Beskyttet natur**
-  Eng
-  Mose
-  Overdrev
-  Strandeng
-  Sø - vandløb
-  Potentielt område for slutdepot

Rev.: 00  
 Dato: 2014-06-26  
 Af: BEH  
 Kontrol: MJK  
 Sag: 1100009220  
 File: Natur

**Kort 3.1**

**Biologisk mangfoldighed**

**Kertinge Mark**

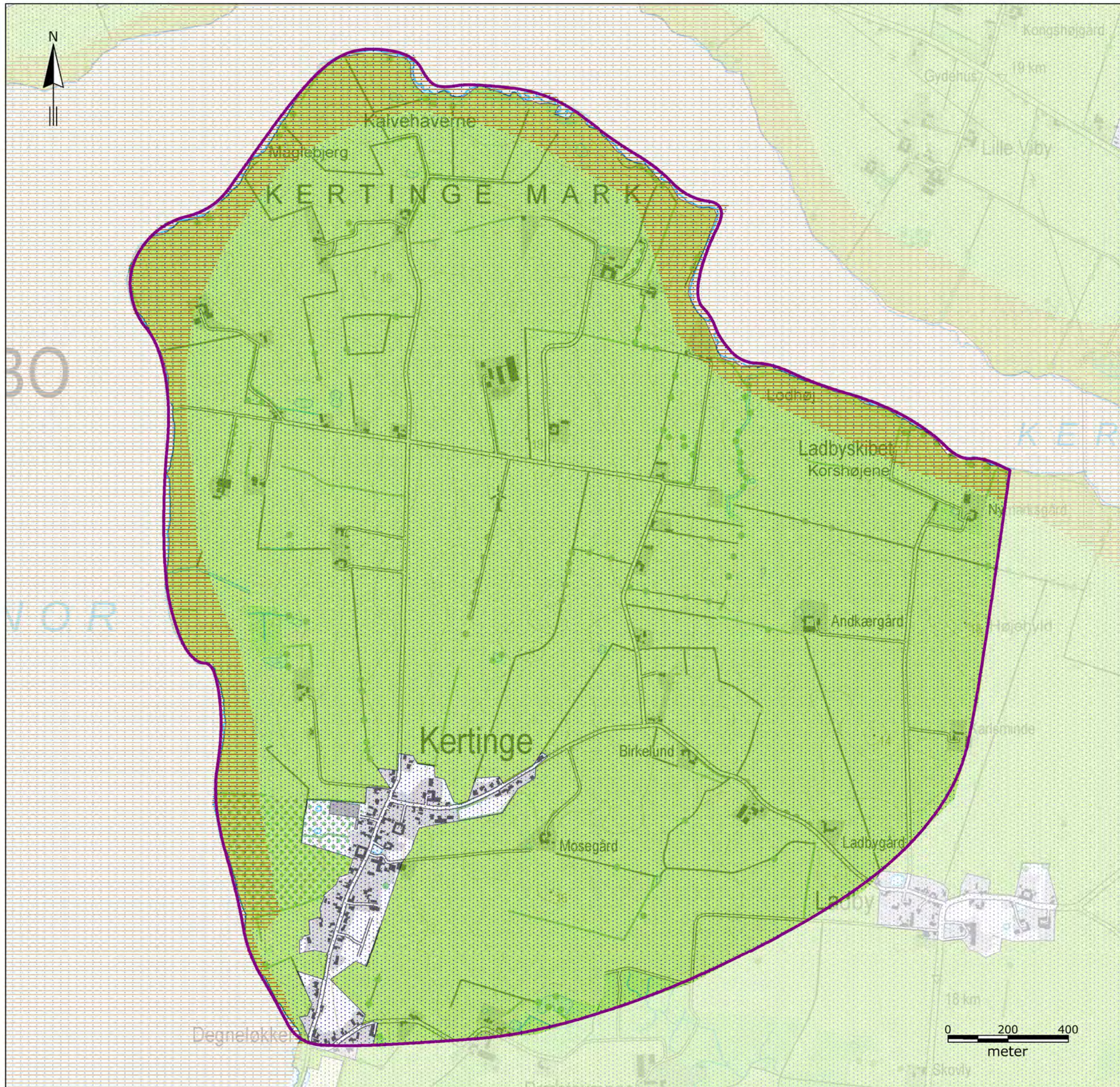
Ministeriet for Sundhed og Forebyggelse  
 Miljøvurdering - Plan for etablering af slutdepot  
 for dansk lav- og mellemaktivt affald



Hannemanns Allé 53  
 DK 2300 København S

Tlf: +45 51 61 10 00  
 www.ramboll.dk





**SIGNATUR:**

- Sårbare landskaber
- Geologisk bevaringsværdi
- Kystnærhedszone
- Kystnærhedszone
- Potentielt område for slutdepot

Rev.: 00  
 Dato: 2014-09-24  
 Af: BEH  
 Kontrol: MJK  
 Sag: 1100009220  
 File: Landskab

**Kort 3.2**

**Landskab og geologi**

**Kertinge Mark**

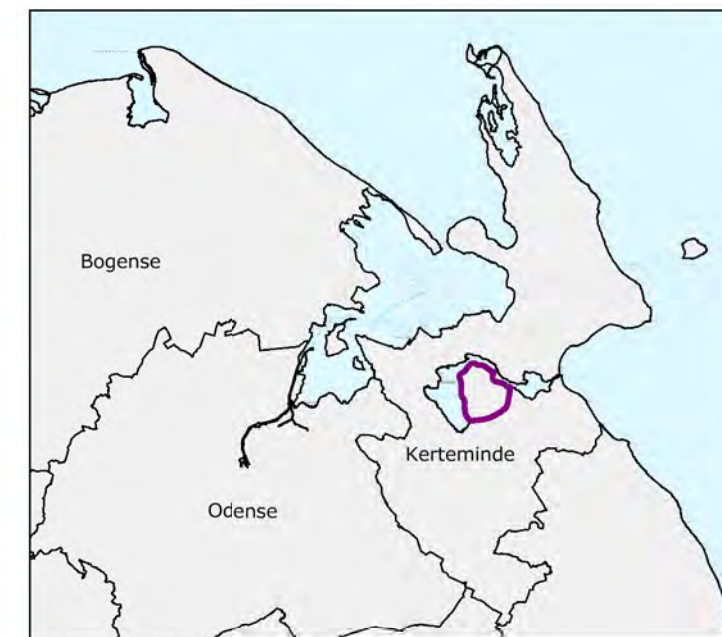
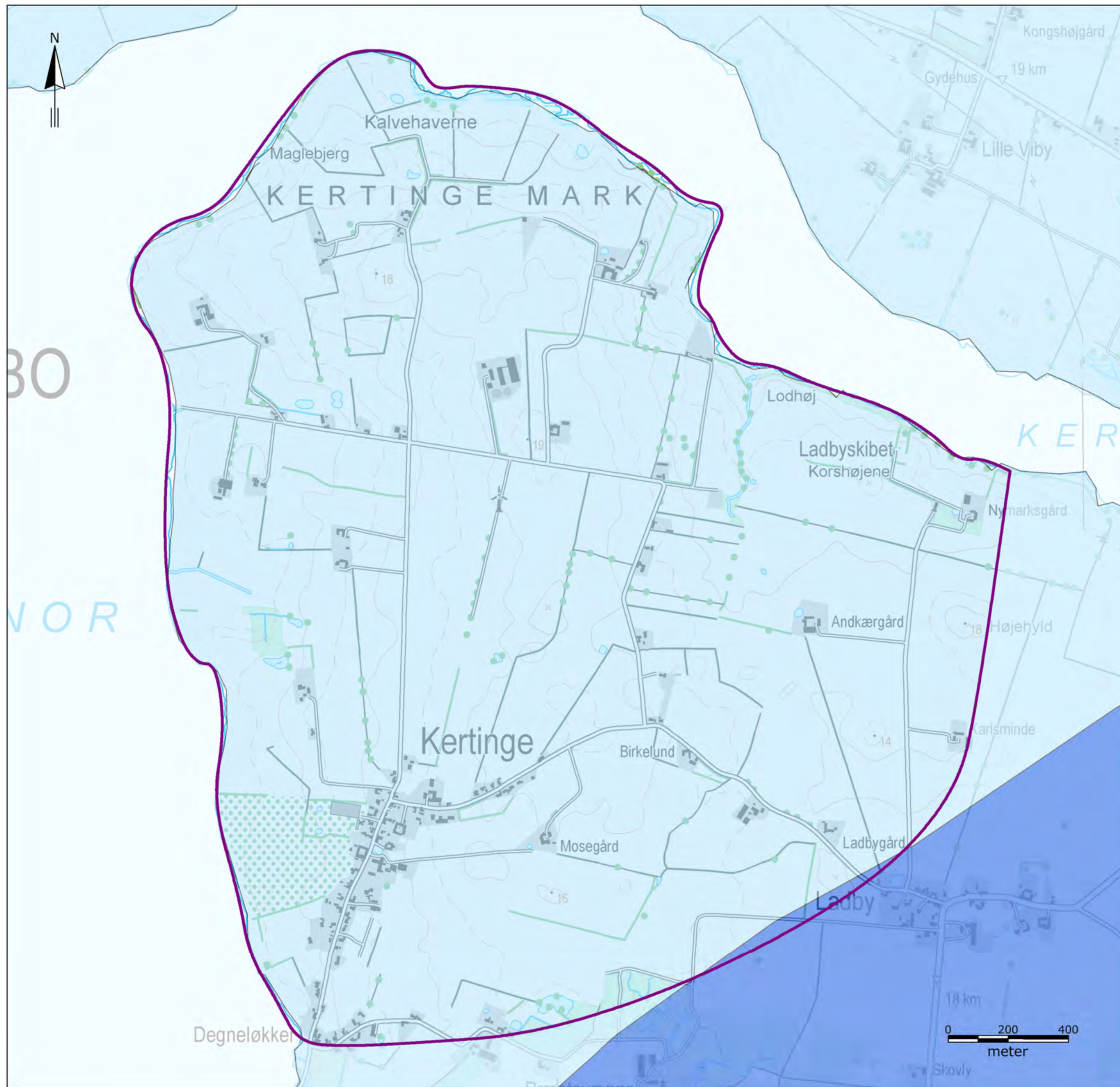
Ministeriet for Sundhed og Forebyggelse  
 Miljøvurdering - Plan for etablering af slutdepot  
 for dansk lav- og mellemaktivt affald



Hannemanns Allé 53  
 DK 2300 København S

Tlf: +45 51 61 10 00  
 www.ramboll.dk





**SIGNATUR:**

- Områder med drikkevandsinteresser
- Områder med særlige drikkevandsinteresser
- Potentielt område for slutdepot

Rev.: 00  
 Dato: 2014-09-24  
 Af: BEH  
 Kontrol: MJK  
 Sag: 1100009220  
 File: Drikkevandsinteresser

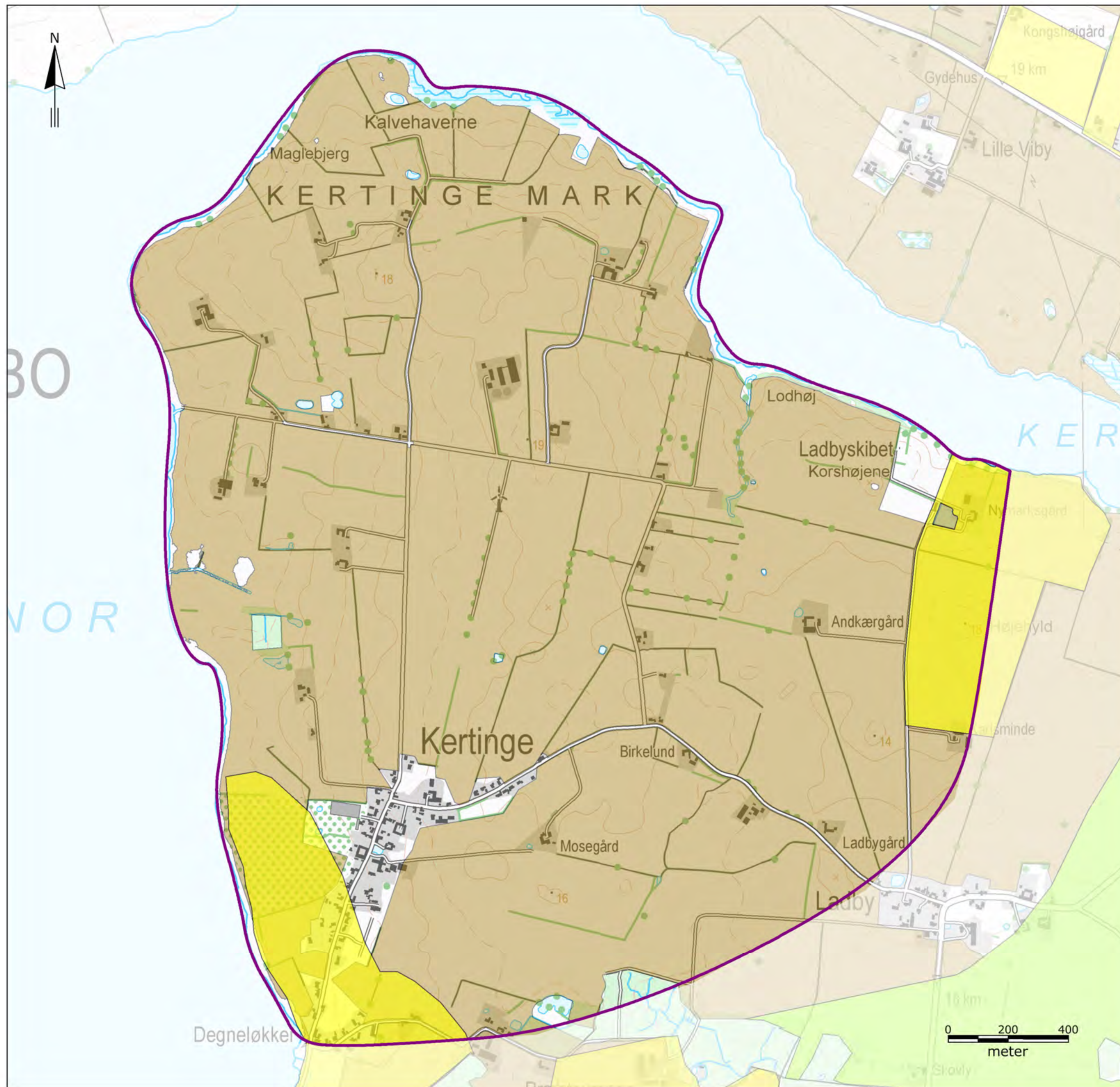
**Kort 3.3**

**Drikkevandsinteresser**

**Kertinge Mark**

Ministeriet for Sundhed og Forebyggelse  
 Miljøvurdering - Plan for etablering af slutdepot  
 for dansk lav- og mellemaktivt affald





**SIGNATUR:**

- Værdifuldt landbrugsområde
- Skovrejsning:**
- Uønsket
- Ønsket
- Potentielt område for slutdepot

Rev.: 00  
 Dato: 2014-09-24  
 Af: BEH  
 Kontrol: MJK  
 Sag: 1100009220  
 File: Materielle\_goder

**Kort 3.4**

**Materielle goder**

**Kertinge Mark**

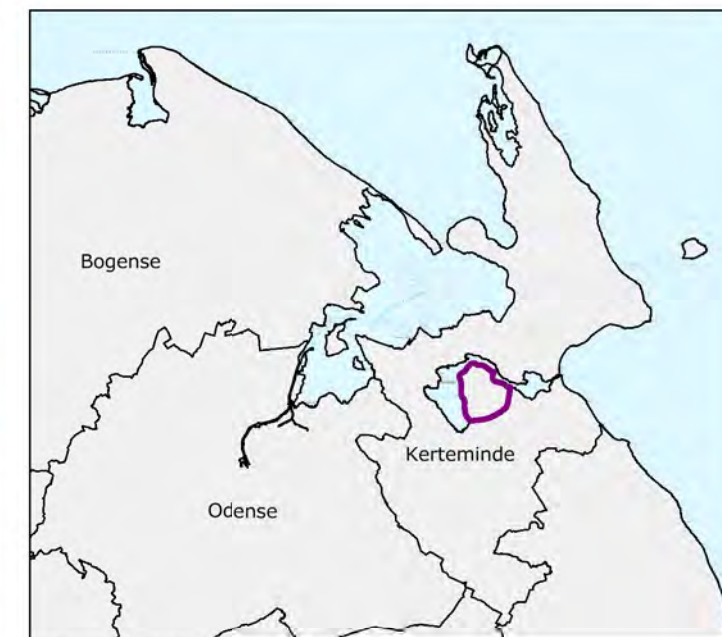
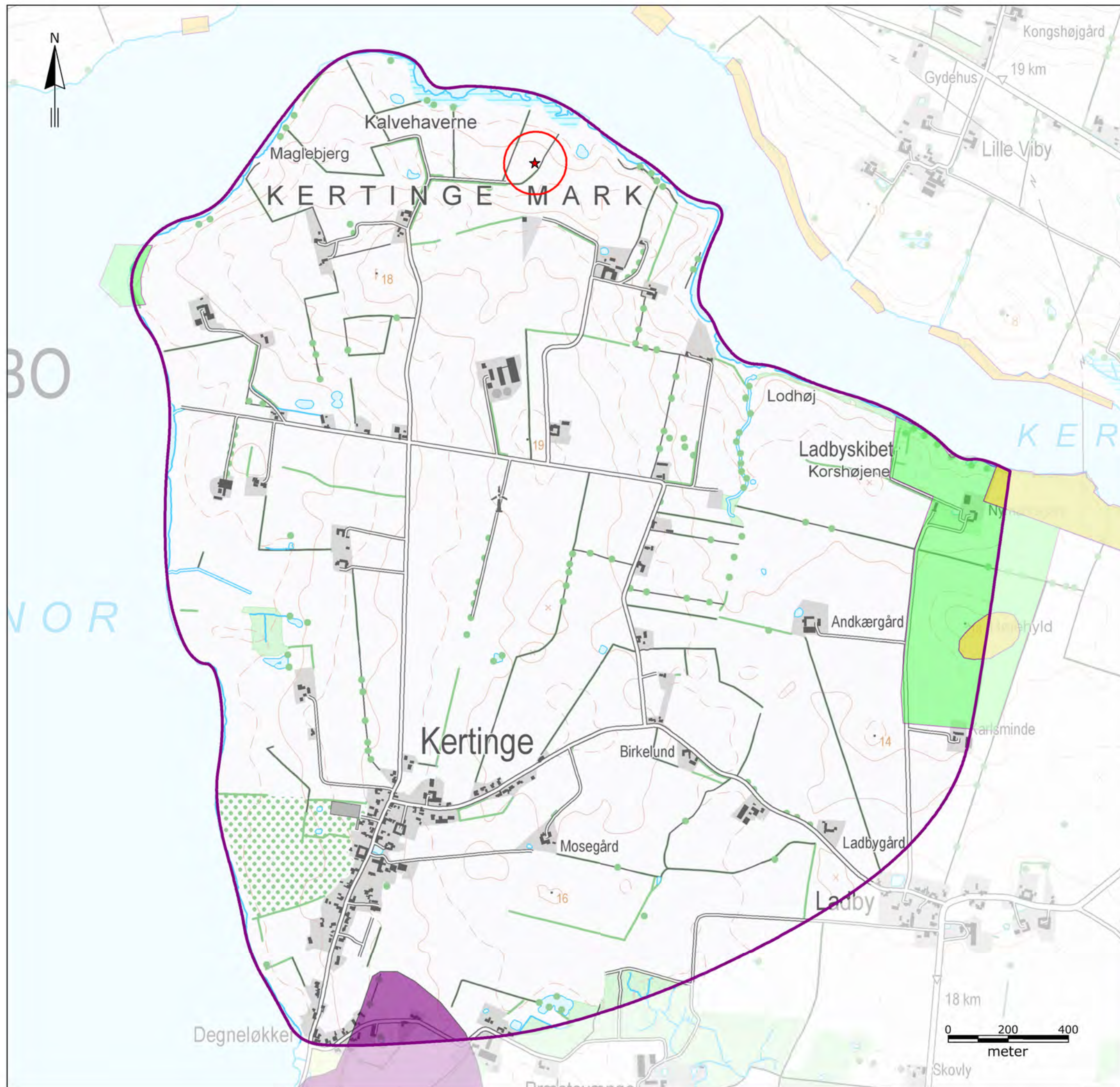
Ministeriet for Sundhed og Forebyggelse  
 Miljøvurdering - Plan for etablering af slutdepot  
 for dansk lav- og mellemaktivt affald



Hannemanns Allé 53  
 DK 2300 København S

Tlf: +45 51 61 10 00  
 www.ramboll.dk





**SIGNATUR:**

- Fortidsminde**
- ★ Fredet
  - ▭ Beskyttelseslinje
  - ▭ Værdifuldt kulturmiljø Kirkebeskyttelseszone
  - ▭ Kulturarvsareal
  - ▭ Udstrækning af anlæg
  - ▭ Potentielt område for slutdepot

Rev.: 00  
 Dato: 2014-06-23  
 Af: BEH  
 Kontrol: MJK  
 Sag: 1100009220  
 File: Kulturarv

**Kort 3.5**

**Kulturarv**

**Kertinge Mark**

Ministeriet for Sundhed og Forebyggelse  
 Miljøvurdering - Plan for etablering af slutdepot  
 for dansk lav- og mellemaktivt affald



Hannemanns Allé 53  
 DK 2300 København S

Tlf: +45 51 61 10 00  
 www.ramboll.dk