

SIGNATUR:

Beskyttet natur:

- Eng
- Mose
- Overdrev
- Strandeng
- Sø
- Beskyttet vandløb

- Lavbundsareal
- Økologisk forbindelse
- Fredskov
- Strandbeskyttelseslinje
- Potentielt område for slutdepot

Rev.: 00
 Dato: 2014-06-26
 Af: BEH
 Kontrol: XXX
 Sag: 1100009220
 File: Natur

Kort 2.1

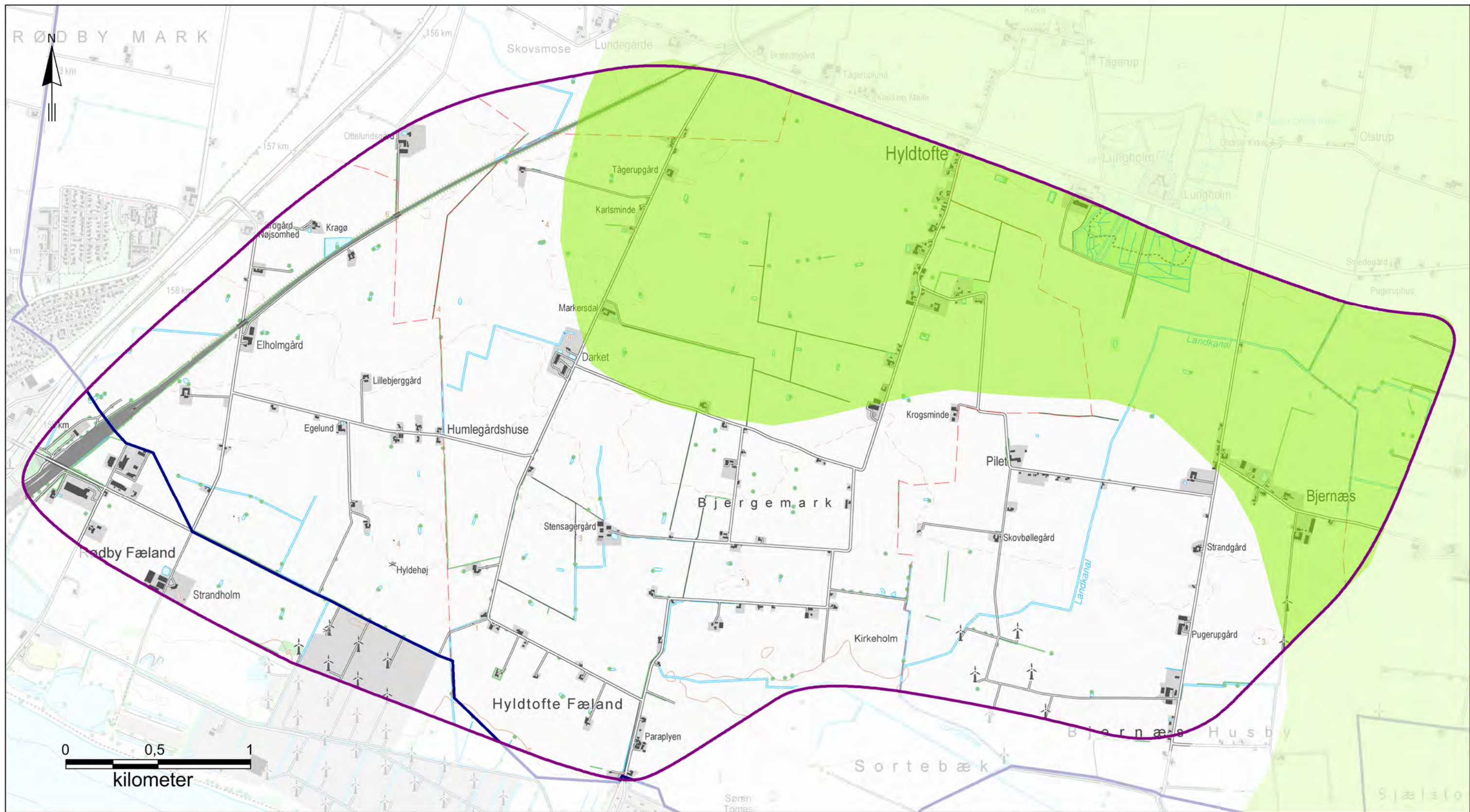
Biologisk mangfoldighed

Rødbyhavn

Ministeriet for Sundhed og Forebyggelse
 Miljøvurdering - Plan for etablering af slutdepot
 for dansk lav- og mellemaktivt affald



Hannemanns Allé 53 Tlf: +45 51 61 10 00
 DK 2300 København S www.ramboll.dk



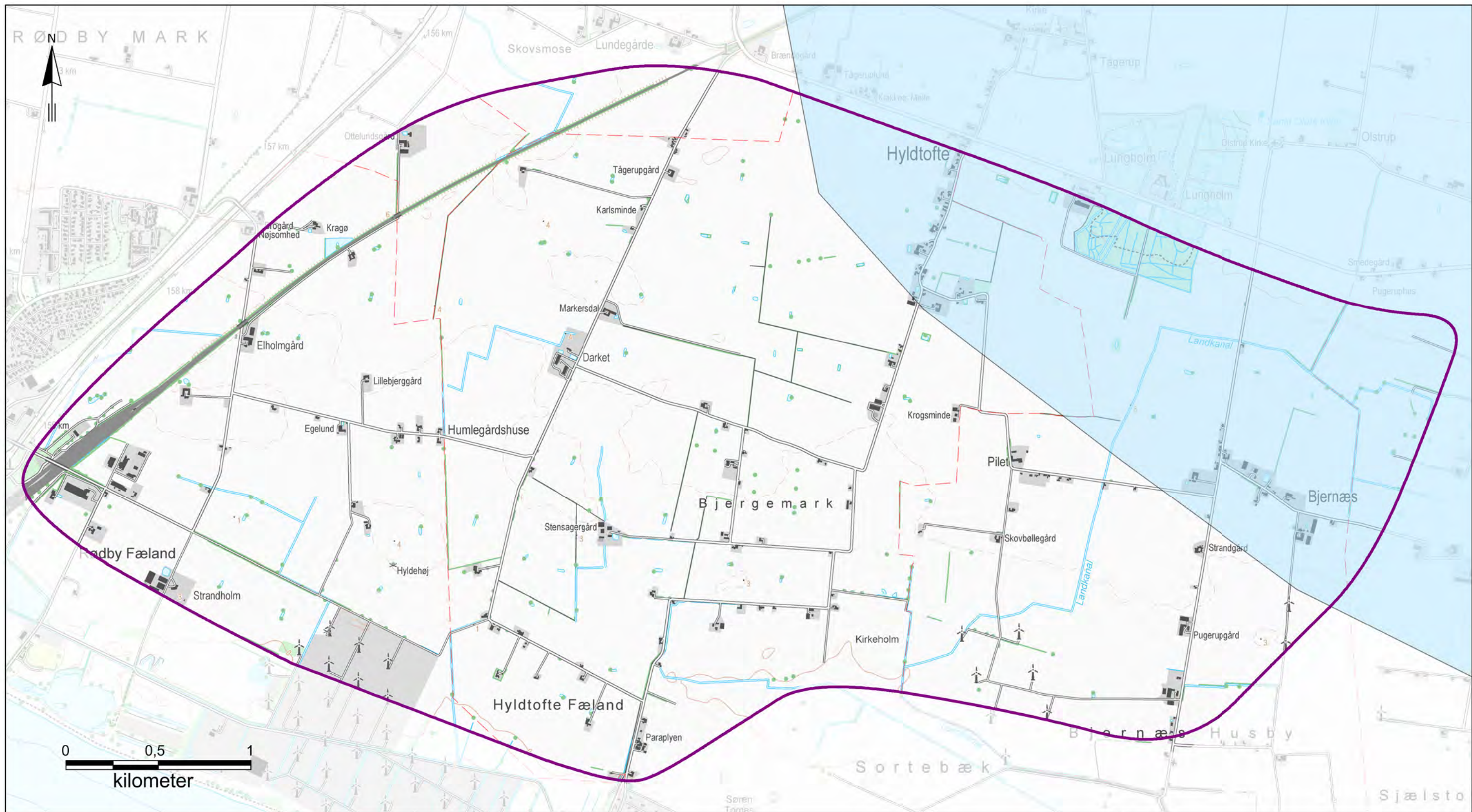
- SIGNATUR:**
- Større uforstyrret landskab
 - Kystnærhedszone
 - Potentielt område for slutdepot

Rev.: 00
 Dato: 2014-09-24
 Af: BEH
 Kontrol: MJK
 Sag: 1100009220
 File: Landskab

Kort 2.2

Landskab og geologi

Rødbyhavn
 Ministeriet for Sundhed og Forebyggelse
 Miljøvurdering - Plan for etablering af slutdepot
 for dansk lav- og mellemaktivt affald



SIGNATUR:

- Ingen drikkevandsinteresse
- Områder med drikkevandsinteresse
- Områder med særlige drikkevandsinteresse

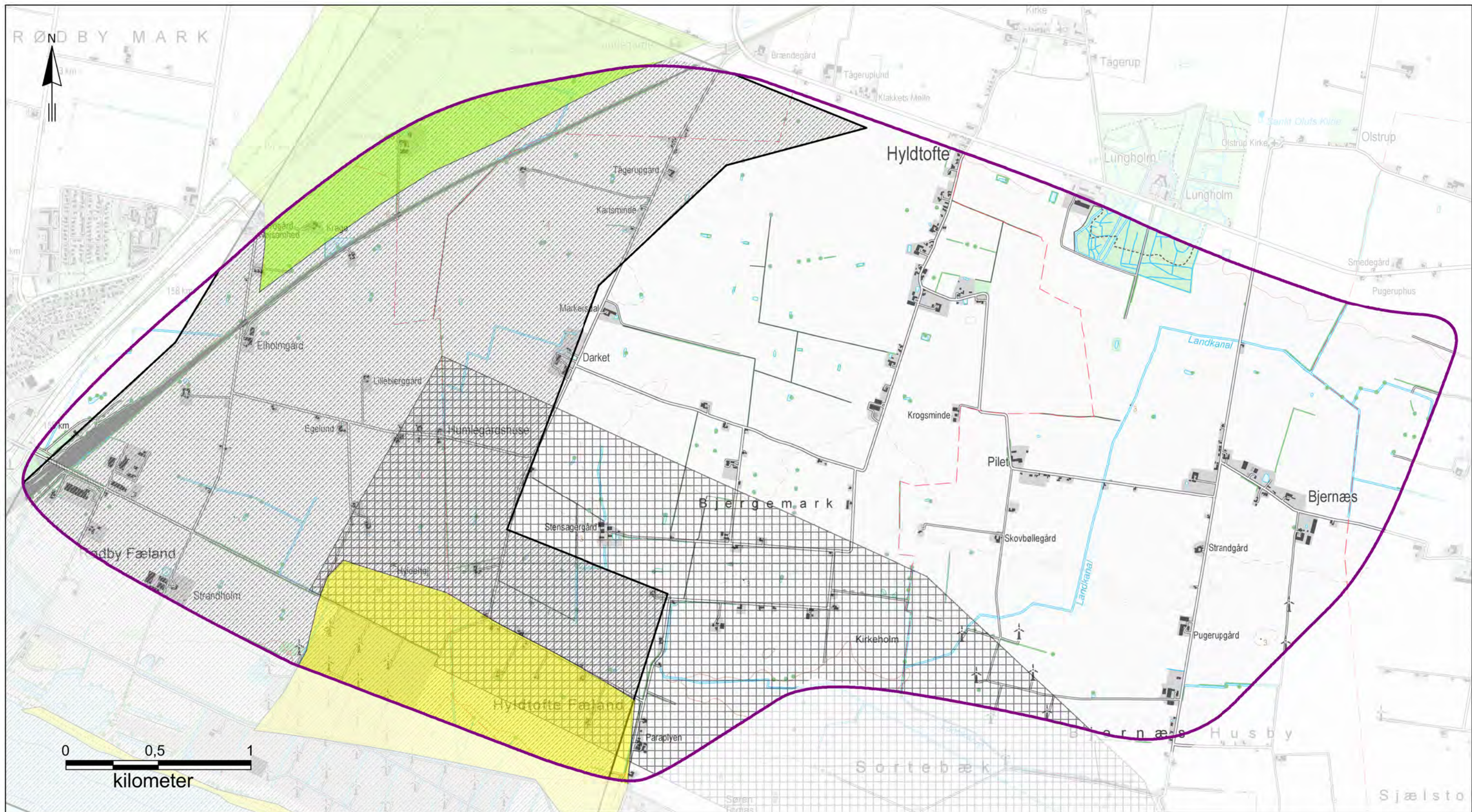
Potentielt område for slutdepot

Rev.: 00
 Dato: 2014-09-24
 Af: BEH
 Kontrol: MJK
 Sag: 1100009220
 File: Drikkevandsinteresser

Kort 2.3

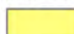
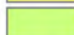
Drikkevandsinteresser


Rødbyhavn
 Ministeriet for Sundhed og Forebyggelse
 Miljøvurdering - Plan for etablering af slutdepot
 for dansk lav- og mellemaktivt affald




SIGNATUR:

Skovrejsning:

-  Uønsket
-  Ønsket

 Råstofinteresseområde

 Reserveret Fernern-forbindelsen

 Potentielt område for slutdepot

Rev.: 00
 Dato: 2014-09-24
 Af: KIMM
 Kontrol: MJK
 Sag: 1100009220
 File: Materielle_goder

Kort 2.4

Materielle goder

Rødbyhavn

Ministeriet for Sundhed og Forebyggelse
 Miljøvurdering - Plan for etablering af slutdepot
 for dansk lav- og mellemaktivt affald



Hannemanns Allé 53 Tlf: +45 51 61 10 00
 DK 2300 København S www.ramboll.dk

