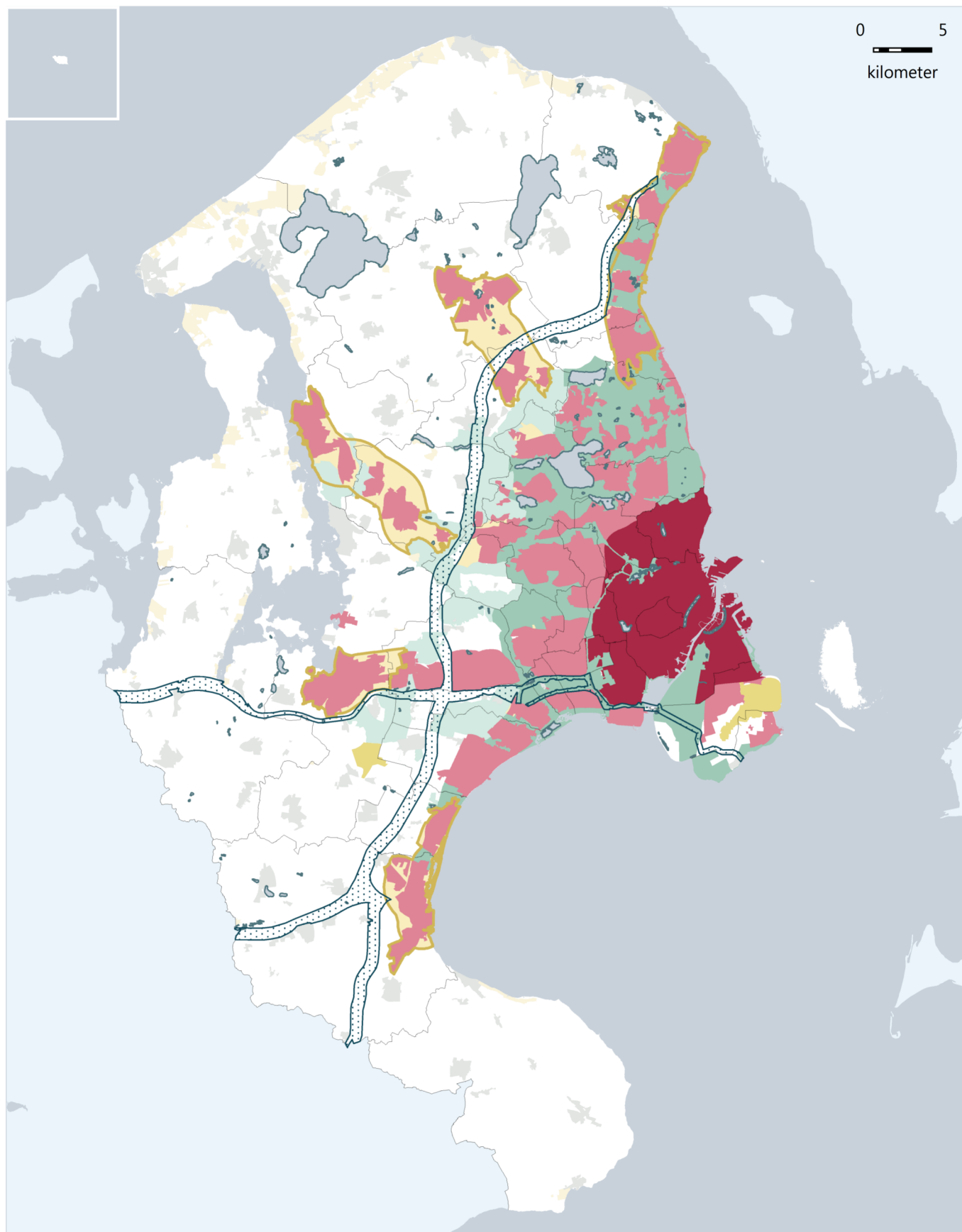


Kortbilag A: Hovedstadsområdet og de fire geografiske områdetyper



Det indre storbyområde

Håndfladen

Det ydre storbyområde

Byfingrene

Landområde

De grønne kiler

Indre kiler og kystkiler

Ydre kiler

Det øvrige hovedstadsområde

Byområde

Landområde

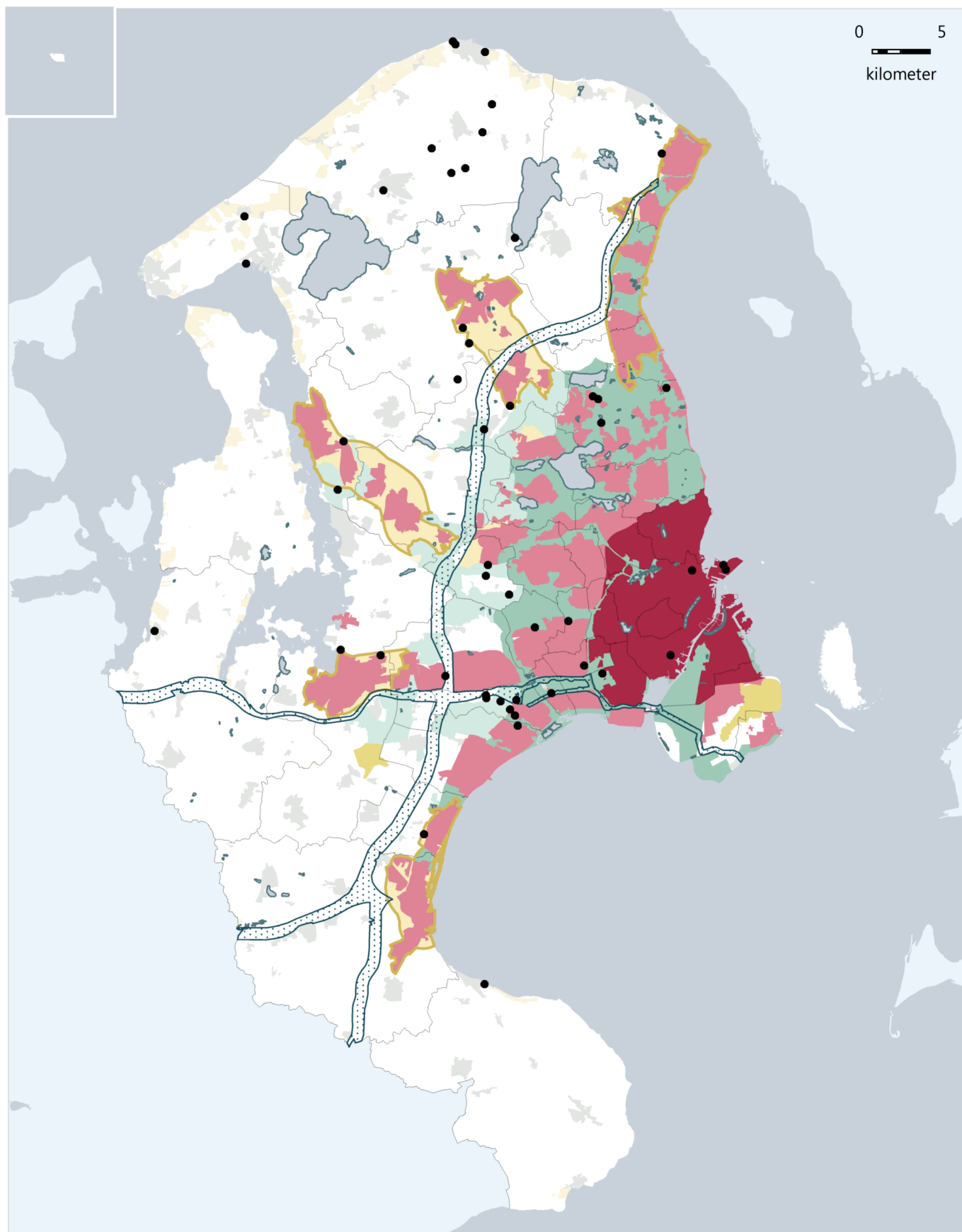
Sommerhusområde

Andet

Transportkorridor

Lufthavne

Kortbilag B: Ændringer i korttemaerne til Fingerplan 2017

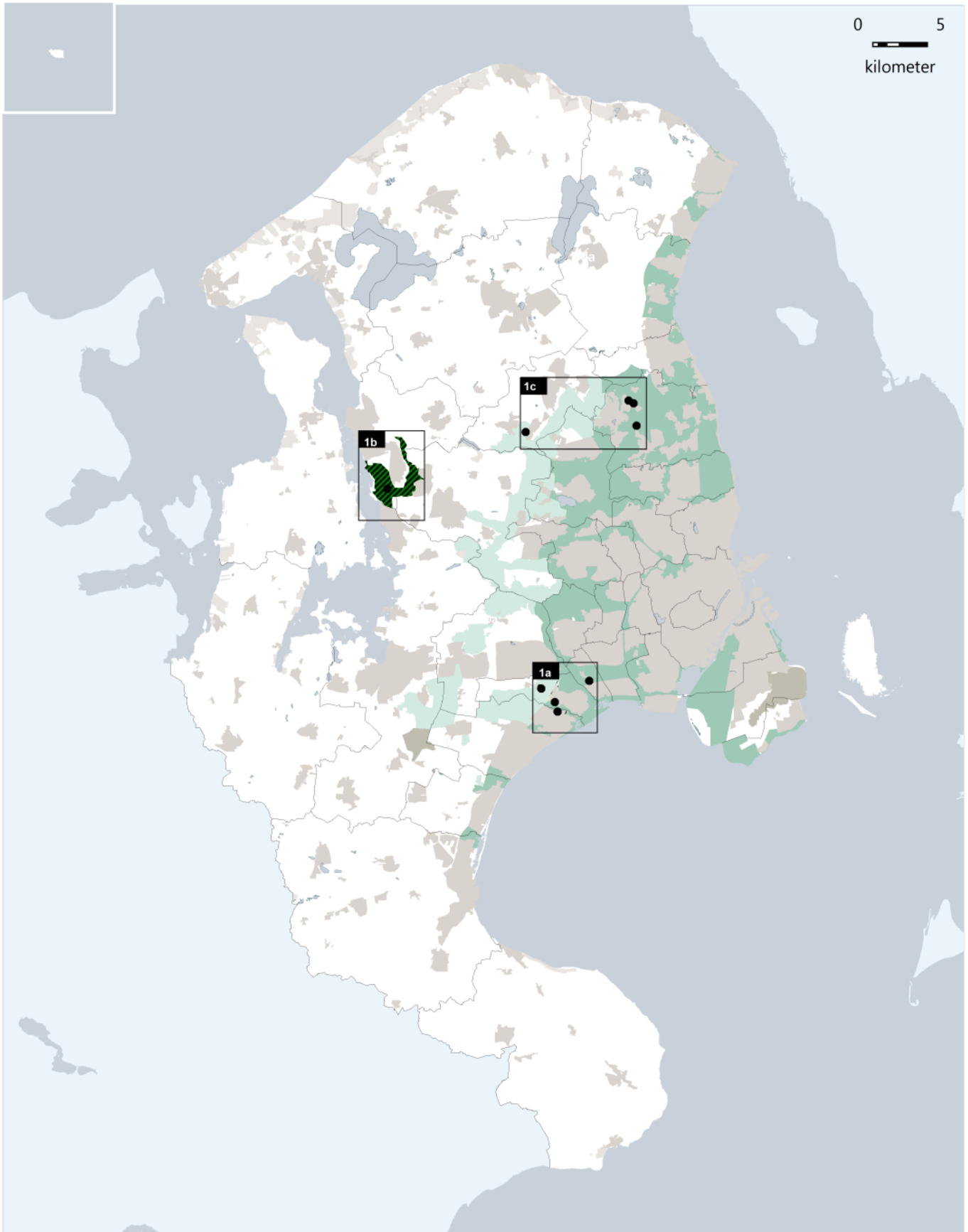


● Ændringer Fingerplan 2017

Note:

Under den offentlige høring af udkast til Fingerplan 2017 vil detaljerede digitale kort over ændringer til Fingerplan 2017 være til rådighed på Erhvervsstyrelsens hjemmeside. De digitale kort omfatter dels de forslåede ændringer i korttemaer i forhold til Fingerplan 2013 (markeret med sorte prikker), dels mindre tekniske justeringer.

Kortbilag B.1: Ændringer vedr. grønne kiler - oversigtskort



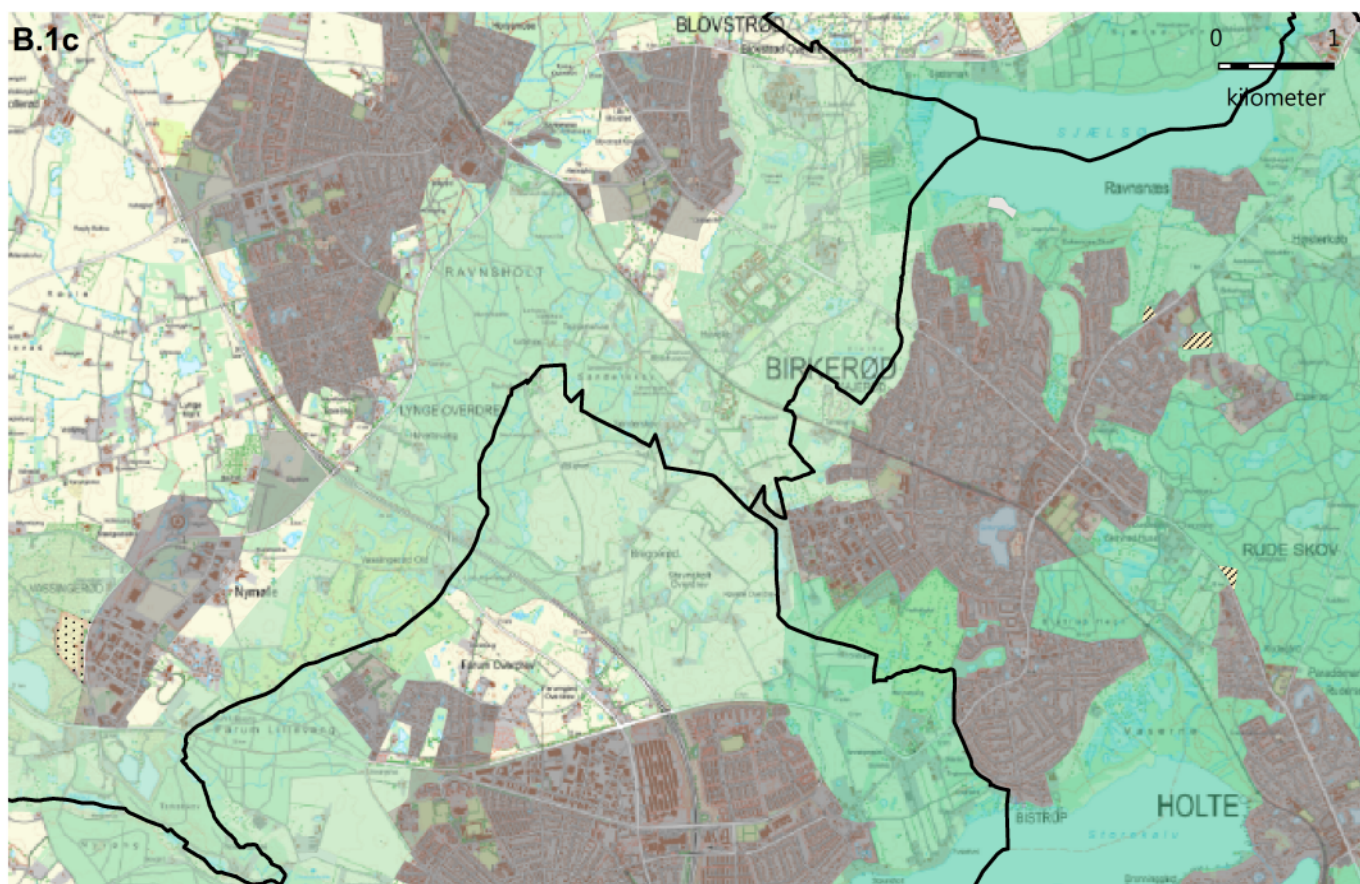
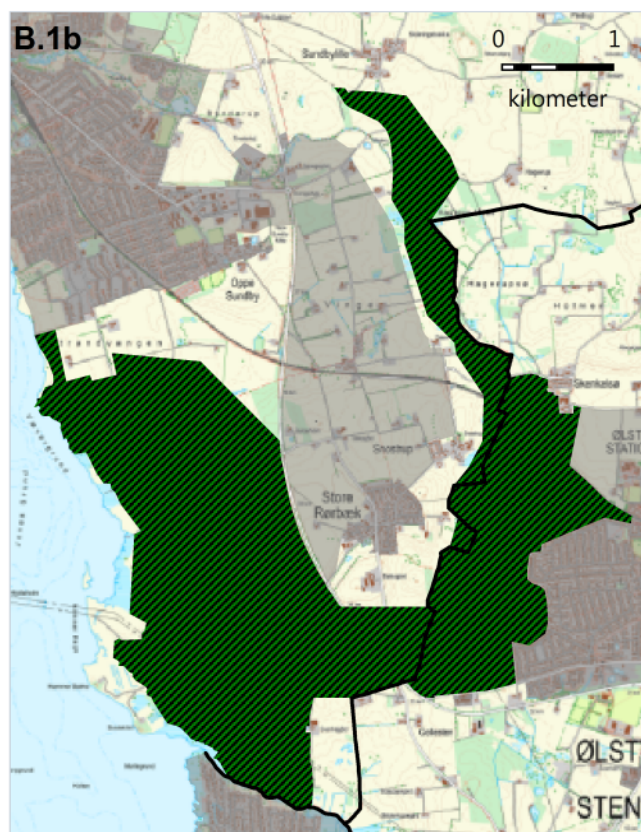
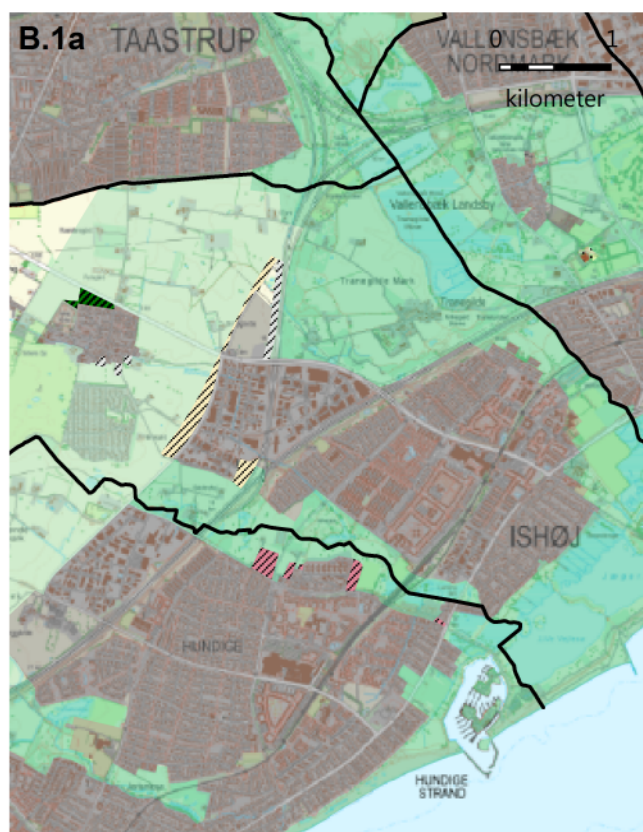
0 5
kilometer

● Ændringer til grøn kile

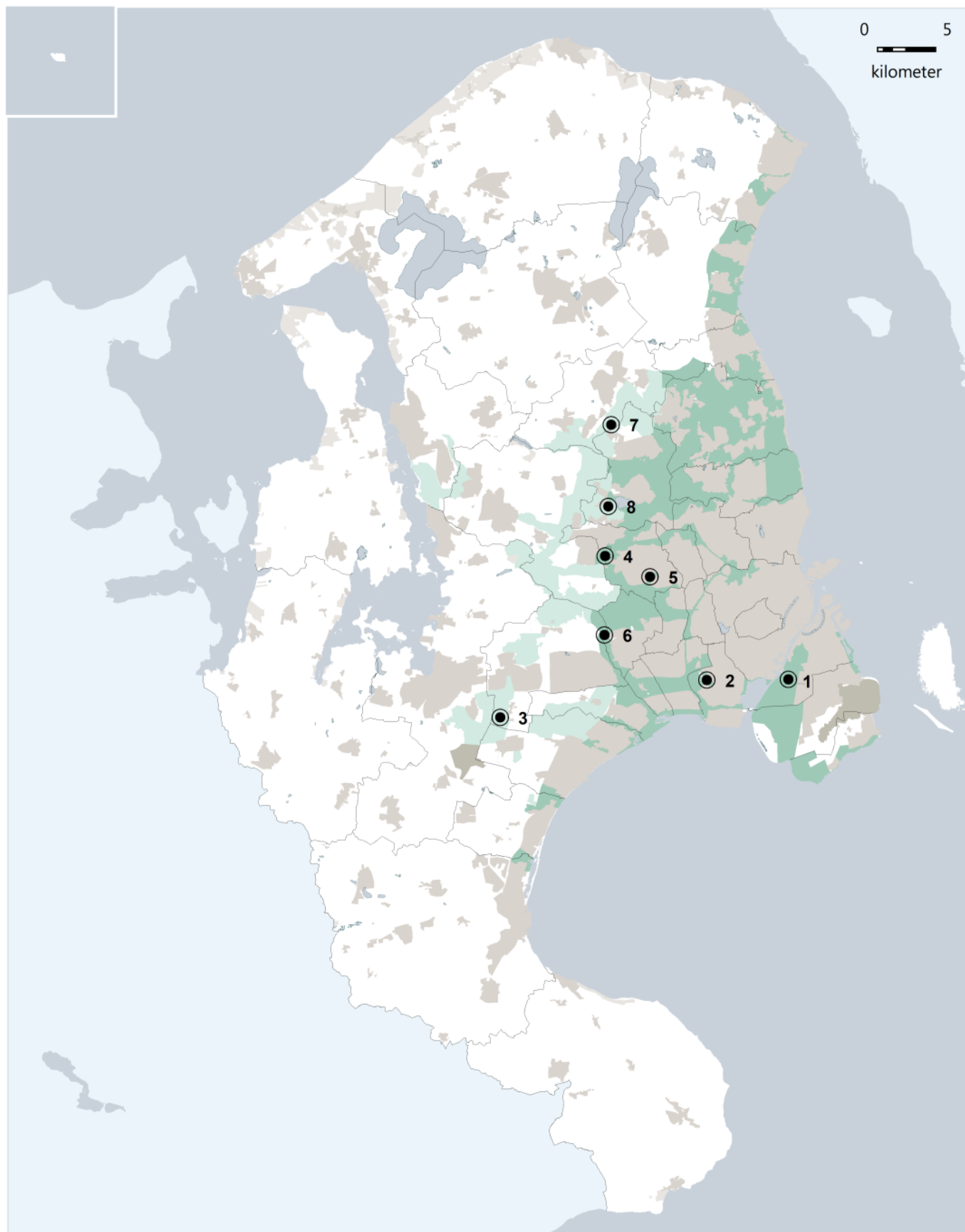
- Byområde (Håndflade, byfingre og øvrigt byområde)
- Grønne kiler (Indre kiler og kystkiler)
- Grønne kiler (Ydre kiler)

- Nye grønne kiler
- Grøn kile der overføres til det ydre storbyområde (Landområde)
- Grøn kile der overføres til det ydre storbyområde (Byfingre)
- Grøn kile der overføres til det øvrige hovedstadsområde (Byområde)
- Grøn kile der overføres til det øvrige hovedstadsområde (Landområde)

Kortbilag B.1a-c: Ændringer vedr. grønne kiler - detailkort



Kortbilag C: Mulige placeringer af friluftsanlæg i grønne kiler



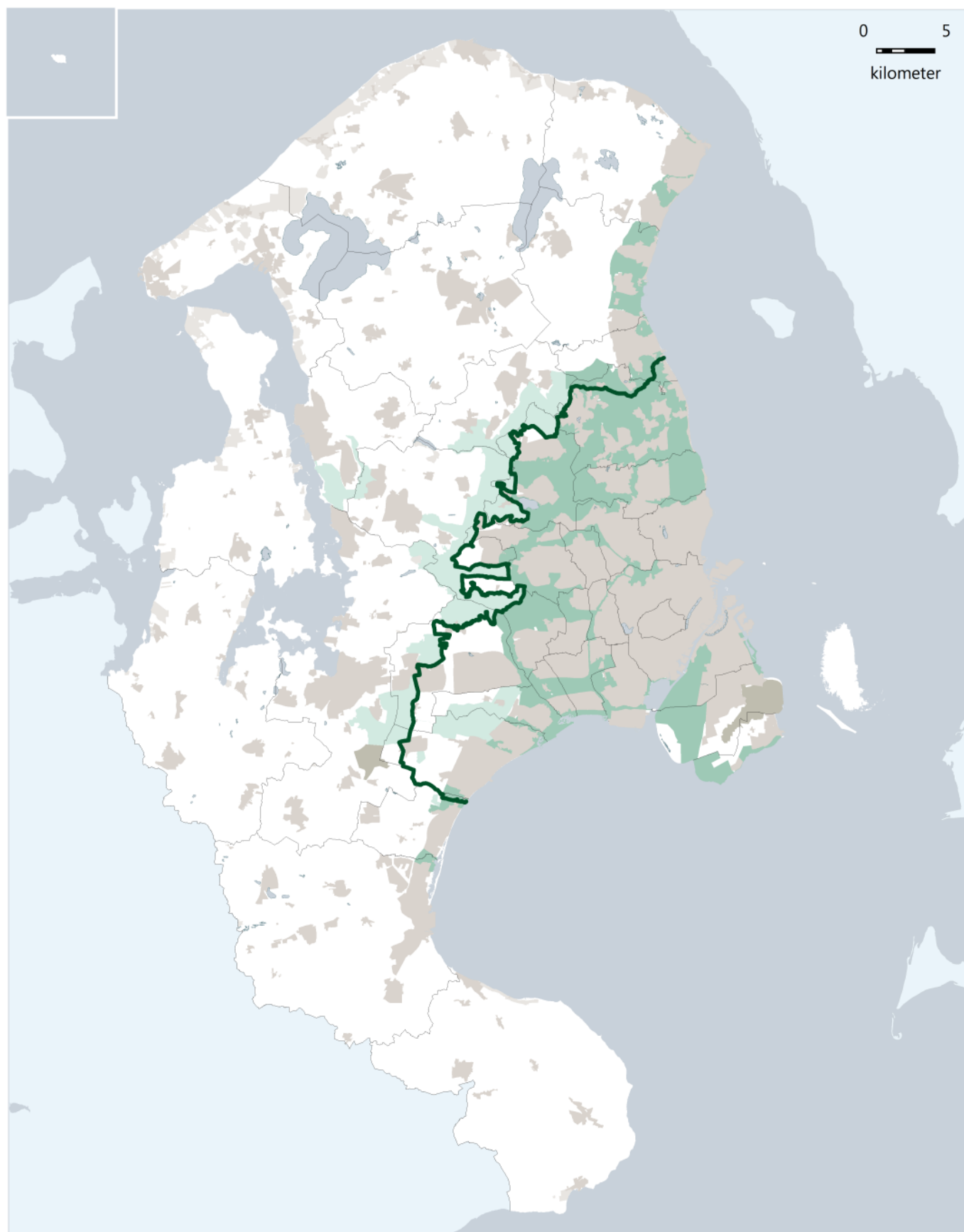
● Friluftsanlæg

Grønne kiler (Ydre kiler)

Grønne kiler (Indre kiler og kystkiler)

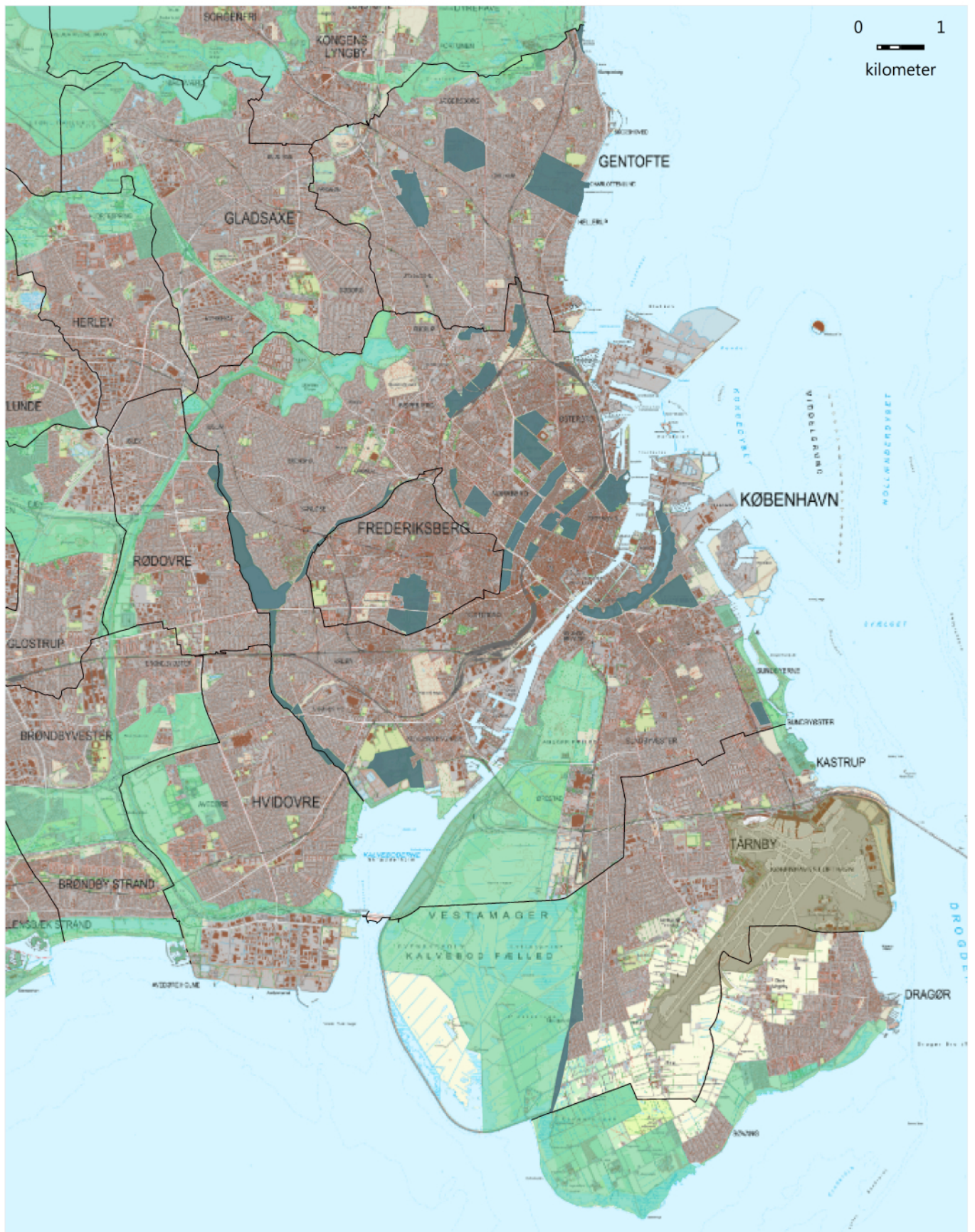
1. Vestamager (flere små anlæg) 2. Øst for Byevej 3. Hedeland 4. Hjortespringkilen 5. Vestskoven
6. Albertslund Golfklub 7. Farum Kasernes øvelsesterræn 8. Flyvestation Værløse

Kortbilag D: Den 4. grønne rings indre grænse



- Den 4. grønne rings indre grænse
- Grønne kiler (Ydre kiler)
- Grønne kiler (Indre kiler og kystkiler)

Kortbilag E: Grønne bykiler



Grønne bykiler

Grønne kiler (Indre kiler og kystkiler)

Bilag F: Stationer – oversigt

Knudepunktsstationer

(Se kortbilag G)

Allerød
Bagsværd
Ballerup
Birkerød
Buddinge
Danshøj
DR-byen ("Universitetet")
Dybbølsbro
Farum
Favrholm Station
Flintholm
Frederiksberg
Frederikssund
Friheden
Glostrup
Greve
Hellerup
Helsingør
Herlev
Hillerød
Hundige
Høje Taastrup
Ishøj
Islands Brygge
Kildedal
Klampenborg
Kokkedal
Kongens Nytorv
København H
Køge
Køge Nord
Lufthavnen
Lyngby
Nordhavn
Ny Ellebjerg
Nørrebro
Nørreport
Roskilde
Ryparken
Rødovre
Rådhuspladsen
Solrød Strand
Svanemøllen
Trekroner
Tårnby
Valby
Vesterport
Ølstykke
Ørestad
Østerport

Øvrige stationer

Aksel Møllers Have
Albertslund
Amagerbro
Amager Strand
Avedøre
Bella Center
Bernstorffsvej
Bispebjerg
Brøndby Strand
Brøndbyøster
Carlsberg
Charlottenlund
Christianshavn
Dysegård
Egedal
Emdrup
Enghave Brygge
Enghave Plads
Espergærde
Fasanvej (Solbjerg)
Femøren
Forum
Frederiksberg Allé
Fuglebakken
Gammel Strand
Gentofte
Grøndal
Havneholmen
Hareskov
Hedehusene
Holte
Humlebæk
Husum
Hvidovre
Islev
Jersie
Jyllingevej
Jægersborg
Karlslunde
Kastrup ("Den Blå Planet")
KB Hallen
Kildebakken
Langgade
Lergravsparken
Lindevang
Malmparken
Marmorkirken
Mozarts Plads
Måløv Station
Nivå

Nuuks Plads
Nørrebros Runddel
Ordrup
Orientkaj
Peter Bangsvej
Poul Henningsens Plads
Rungsted Kyst
Sjælør
Skjolds Plads
Skodsborg
Skovbrynet
Skovlunde
Sluseholmen
Snekkersten
Sorgenfri
Stengården
Stenløse
Sundby
Sydhavn
Triangeln
Taastrup
Vallensbæk
Vangede
Vanløse
Vedbæk
Veksø
Vestamager
Vibenhush Runddel
Vigerslev Allé
Vinge Station
Virum
Værløse
Ølby
Øresund
Ålholm
Åmarken

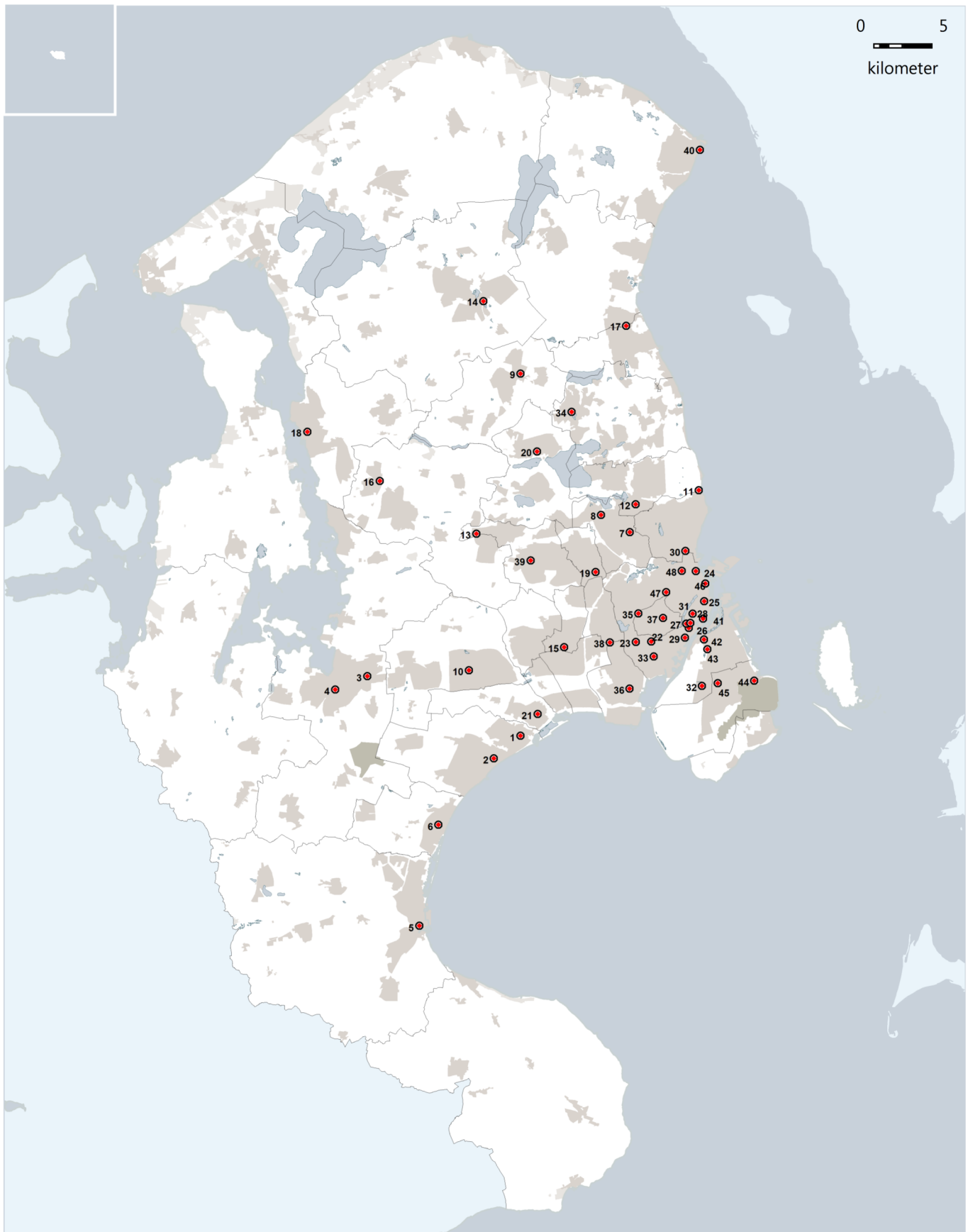
Priorparken *

Note:

Ikke anlagte, men besluttede stationer er angivet i kursiv. Navngivning og placering på den kommende Ring 3-letbane fremgår af kortbilag H.

* Der er ikke truffet beslutning om anlæg af en eventuelt kommende station ved Priorparken.

Kortbilag G: Knudepunktstationer

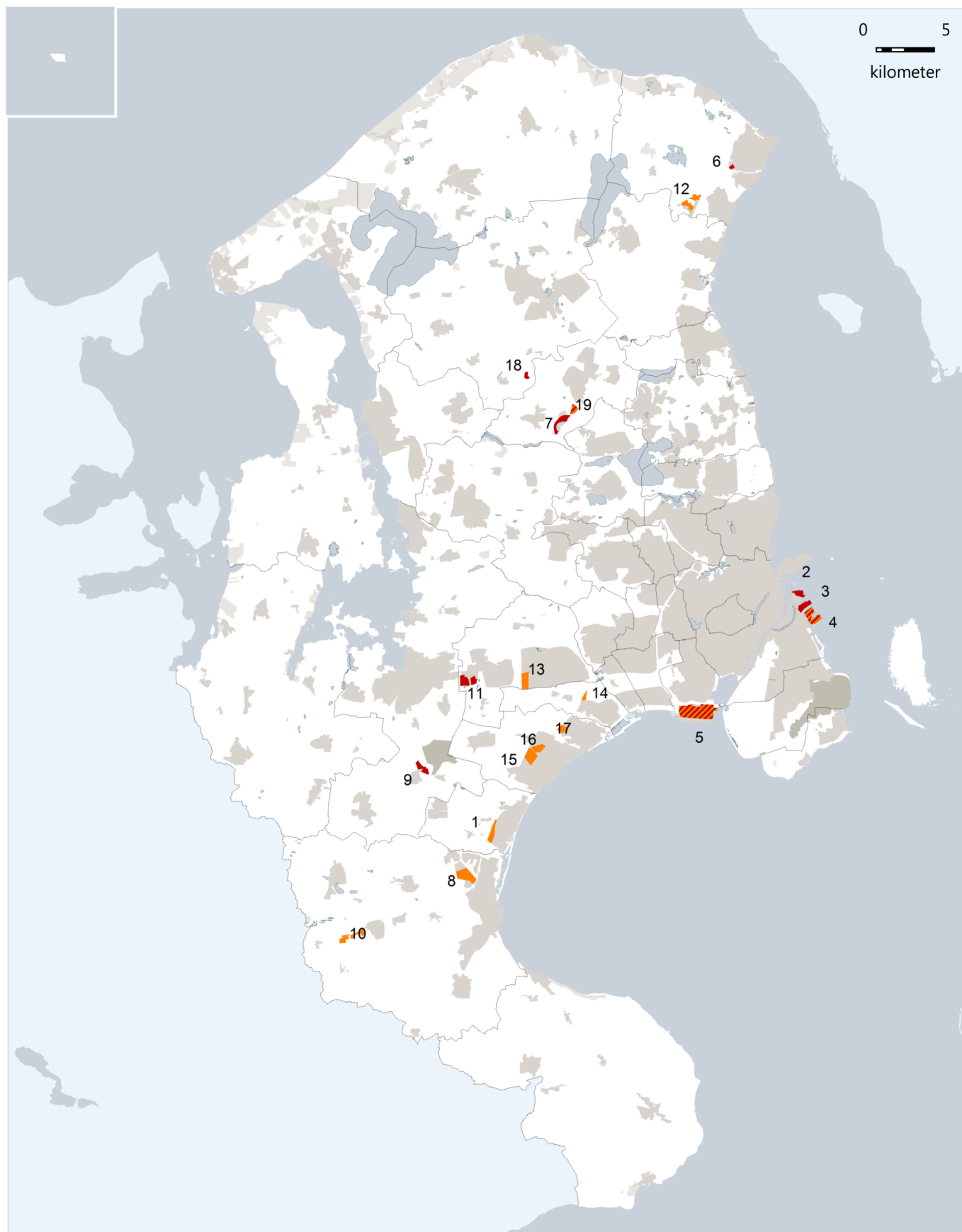




1. Hundige
2. Greve
3. Trekroner
4. Roskilde
5. Køge
6. Solrød Strand
7. Buddinge
8. Bagsværd
9. Allerød
10. Høje Taastrup
11. Klampenborg
12. Lyngby
13. Kildedal
14. Hillerød
15. Glostrup
16. Ølstykke
17. Kokkedal
18. Frederikssund
19. Herlev
20. Farum
21. Ishøj
22. Valby
23. Danshøj
24. Svanemøllen
25. Østerport
26. København H.
27. Vesterport
28. Rådhuspladsen
29. Dybbølsbro
30. Hellerup
31. Nørreport
32. Ørestad
33. Ny Ellebjerg
34. Birkerød
35. Flintholm
36. Friheden
37. Frederiksberg
38. Rødovre
39. Ballerup
40. Helsingør
41. Kongens Nytorv
42. Islands Brygge
43. DR Byen
44. Lufthavnen
45. Tårnby
46. Nordhavn
47. Nørrebro
48. Ryparken

Kortbilag H: Linjeføring og stationer på kommende letbane på Ring 3



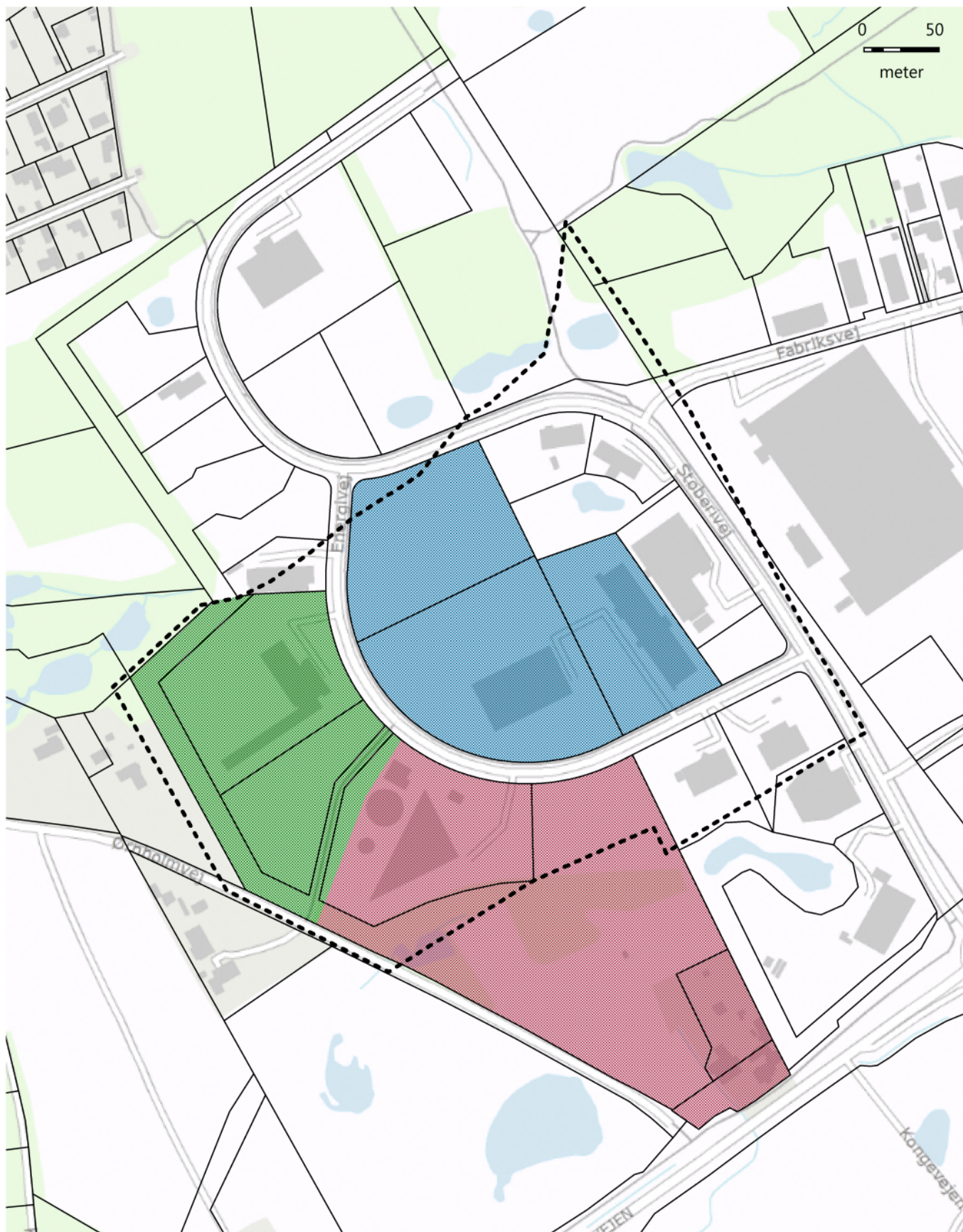
Kortbilag I: Områder til virksomheder med særlige beliggenhedskrav og til transport- og distributionserhverv




-  Områder til virksomheder med særlige beliggenhedskrav (klasse 6 og 7)
-  Områder forbeholdt transport- og distributionserhverv
-  Områder til virksomheder med særlige beliggenhedskrav (klasse 6 og 7) og/eller til transport- og distributionserhverv




1. Solrød 2. Refshaleøen 3. Amagerværket/Amagerforbrændingen 4. Prøvestenen 5. Avedøre Holme 6. Rørtang 7. Vassingerød/Ny Vassingerød Nord 8. Nordhøj 9. Gadstrup Erhvervsparke 10. Bjæverskov Vest 11. Hedehusene Vest 12. Kvistgaard Nord og Oldenvej Erhvervsområde 13. Høje-Taastrup TransportCenter 14. Ishøj 15. Greve Main 16. Ventrupparken 17. Kildebrønde Syd 18. Uvelse 19. Vassingerød Nord

Kortbilag I.1: Zonering af område 6 - Rørtang



 Virksomheder med særlige beliggenhedskrav

Max. forureningsklasse

-  Klasse 4
-  Klasse 5
-  Klasse 6

Kortbilag J: Område til containerterminal mv. i Københavns ydre Nordhavn



Område til containerterminal mv. i Københavns ydre Nordhavn

I: Containerterminal


II: Service- og vedligeholdesfaciliteter mv. i forbindelse med havnedrift

III: Rekreativt område

IV: Område som ikke kan opfyldes

Kortbilag K: Arealer som Københavns Kommune kan overføre til byzone



 Arealer som Københavns Kommune kan overføre til byzone

1. Krydstogtterminal
2. Opfyldt areal til Øresundsbanen
3. Kraftværkshalvøen
4. Opfyldt havnebassin