

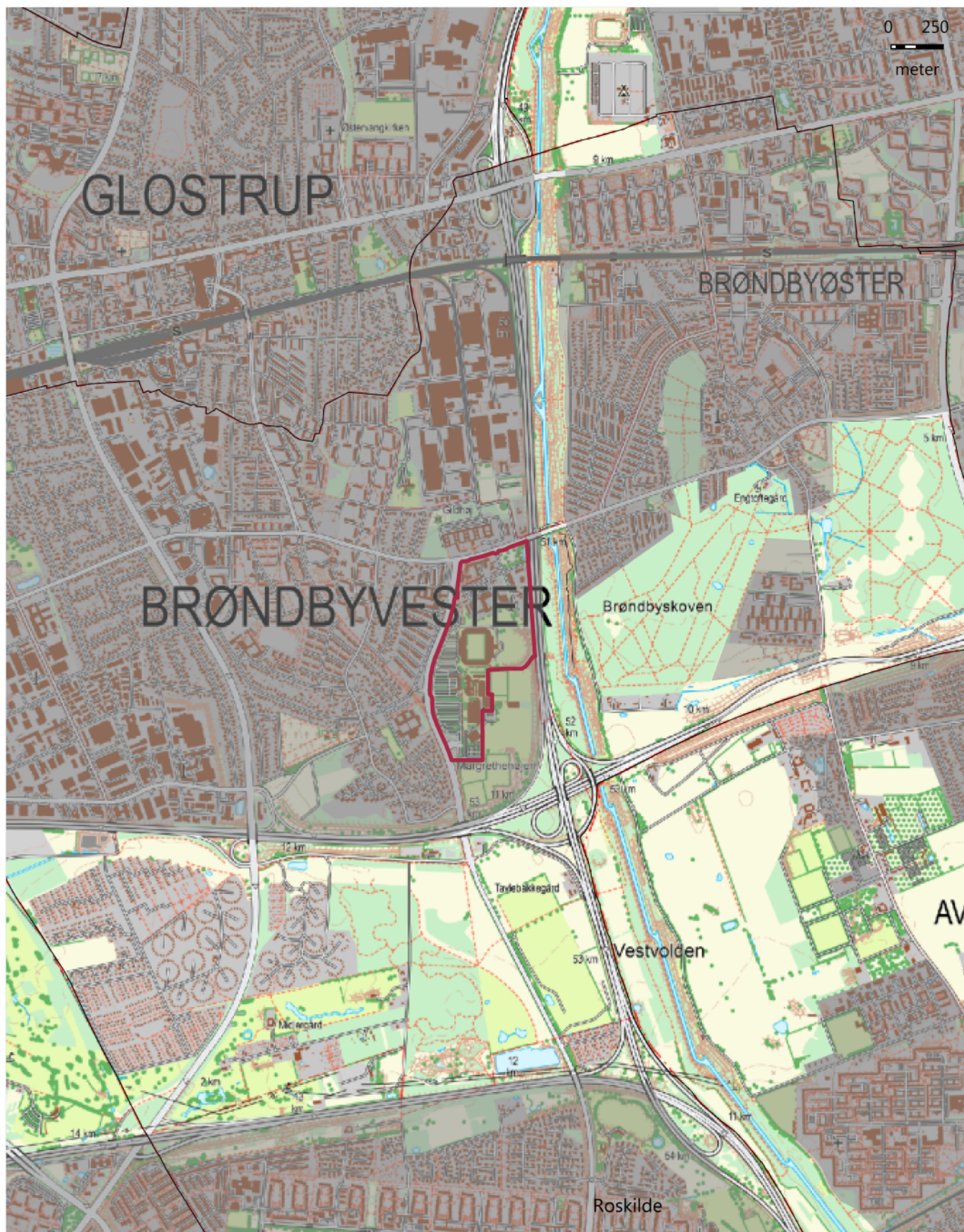
# Kortbilag L: Forskerpark og DTU Risø Campus




 Forskerpark og DTU Risø Campus

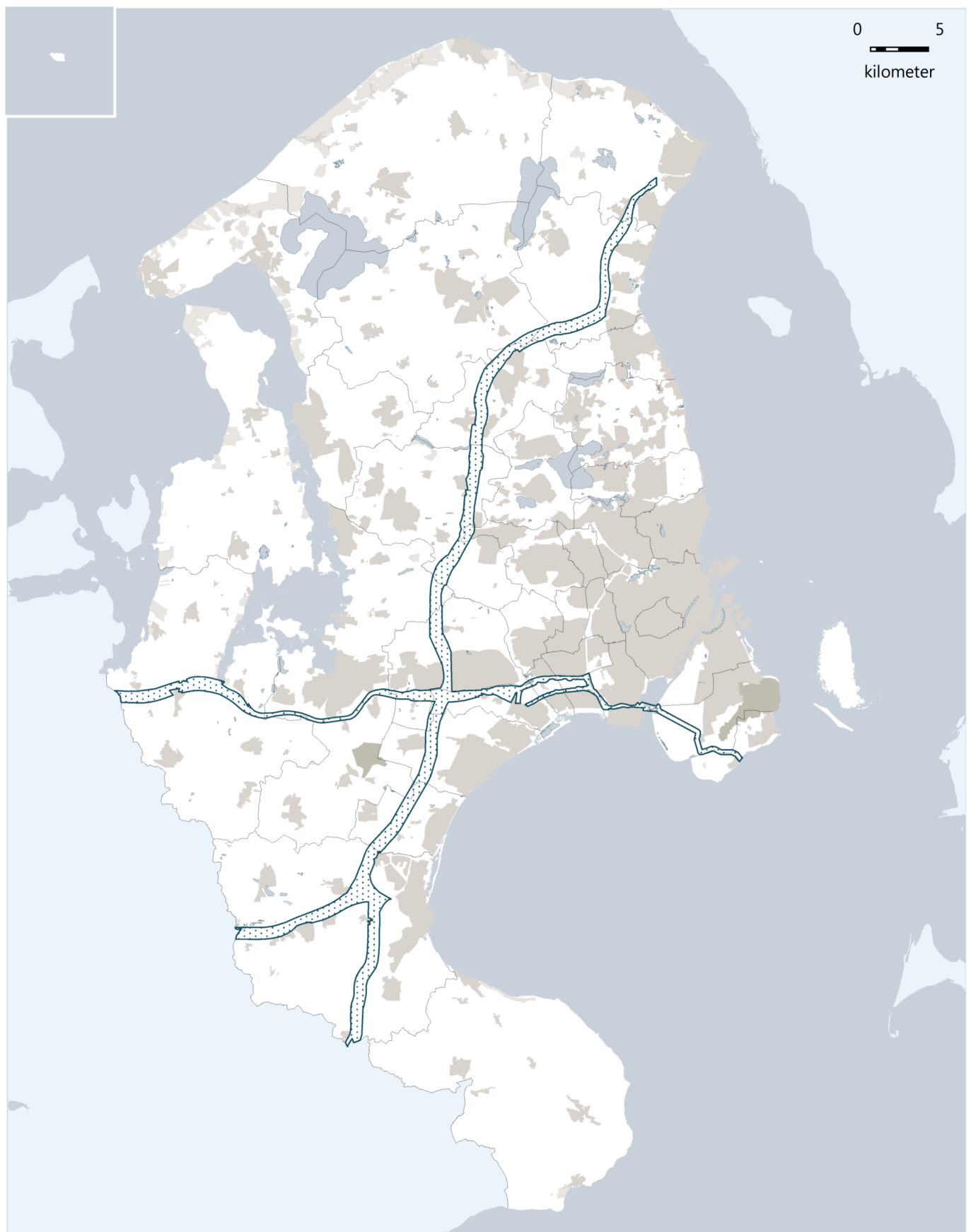



Kortbilag M: Sportsbyen Brøndby



 Sportsbyen Brøndby

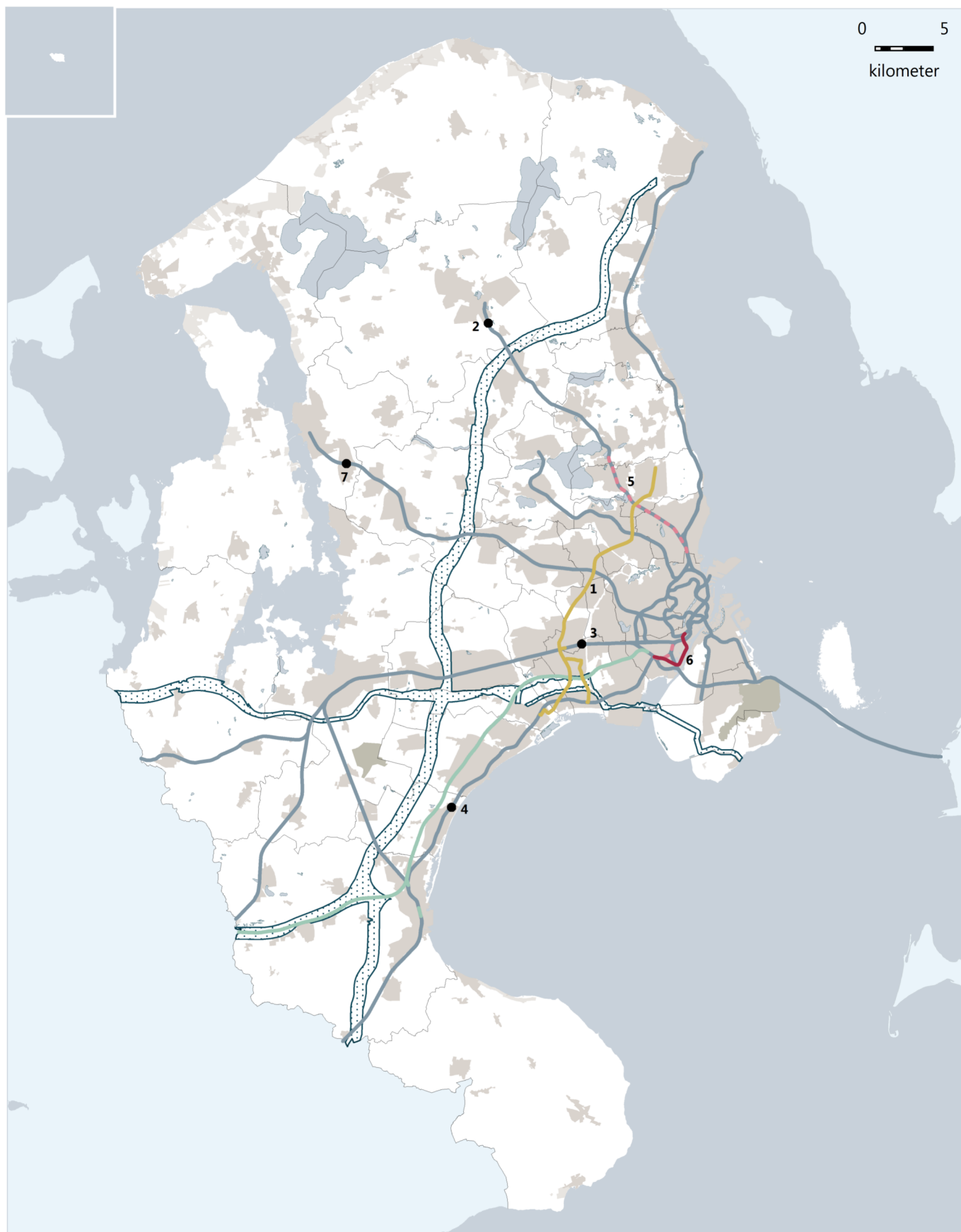
# Kortbilag N: Reservationer til transportkorridor



 Transportkorridor



# Kortbilag O: Reservationer til overordnede kollektive trafik anlæg



## Eksisterende strækningsanlæg

- Regionaltog, S-tog og Metro
- København-Ringsted

## Reservation til nye anlæg

- Metro
- Letbane

- S-tog (vigespor)
- Station
- ▨ Transportkorridor

## Noter:

Numre på kortet henviser til liste over nyanlæg i § 25.

Baneanlæggernes forløb er vist oversigtligt og kan være af principiel karakter.



## Kortbilag P: Reservationer til overordnede vejanlæg



### Eksisterende veje

- Motorvej
- Øvrig overordnet vej

### Reservation til nye anlæg

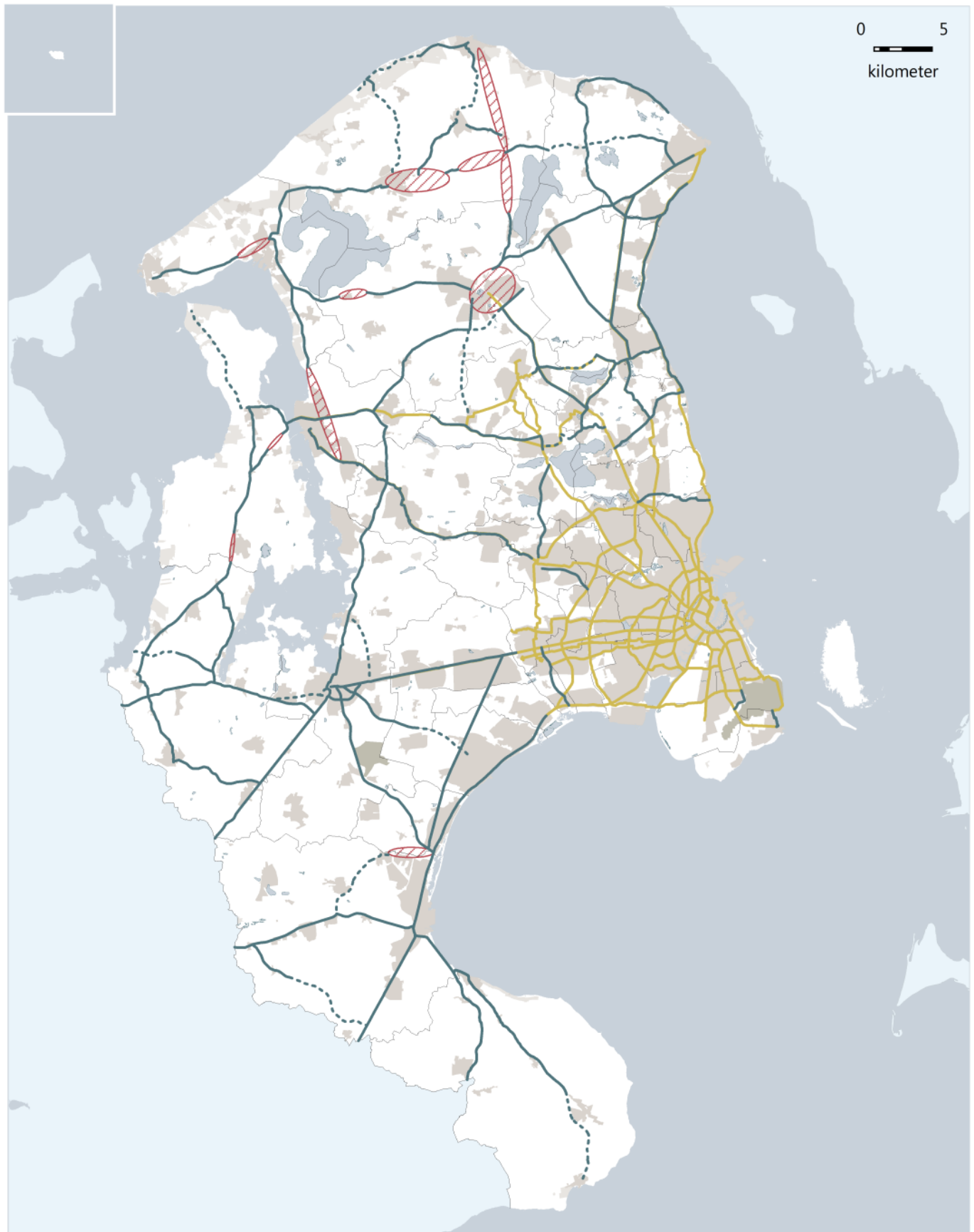
- Motorvej/motorvejsudvidelse
- Øvrig overordnet vej
- Transportkorridor

### Noter:

Numre på kortet henviser til liste over nyanlæg i § 26.

Vejanlæggenes forløb er vist oversigtligt og kan være af principiel karakter.

Kortbilag Q: Reservationer til overordnede transport/pendlercykelstier, herunder cykelsuperstier



- Eksisterende og planlagte cykelsuperstier
- Øvrige eksisterende overordnede cykelstier med regional betydning
- - - Planlagte overordnede cykelstier med regional betydning
- ▨ "Missing links" (manglende endnu ikke planlagte strækninger)



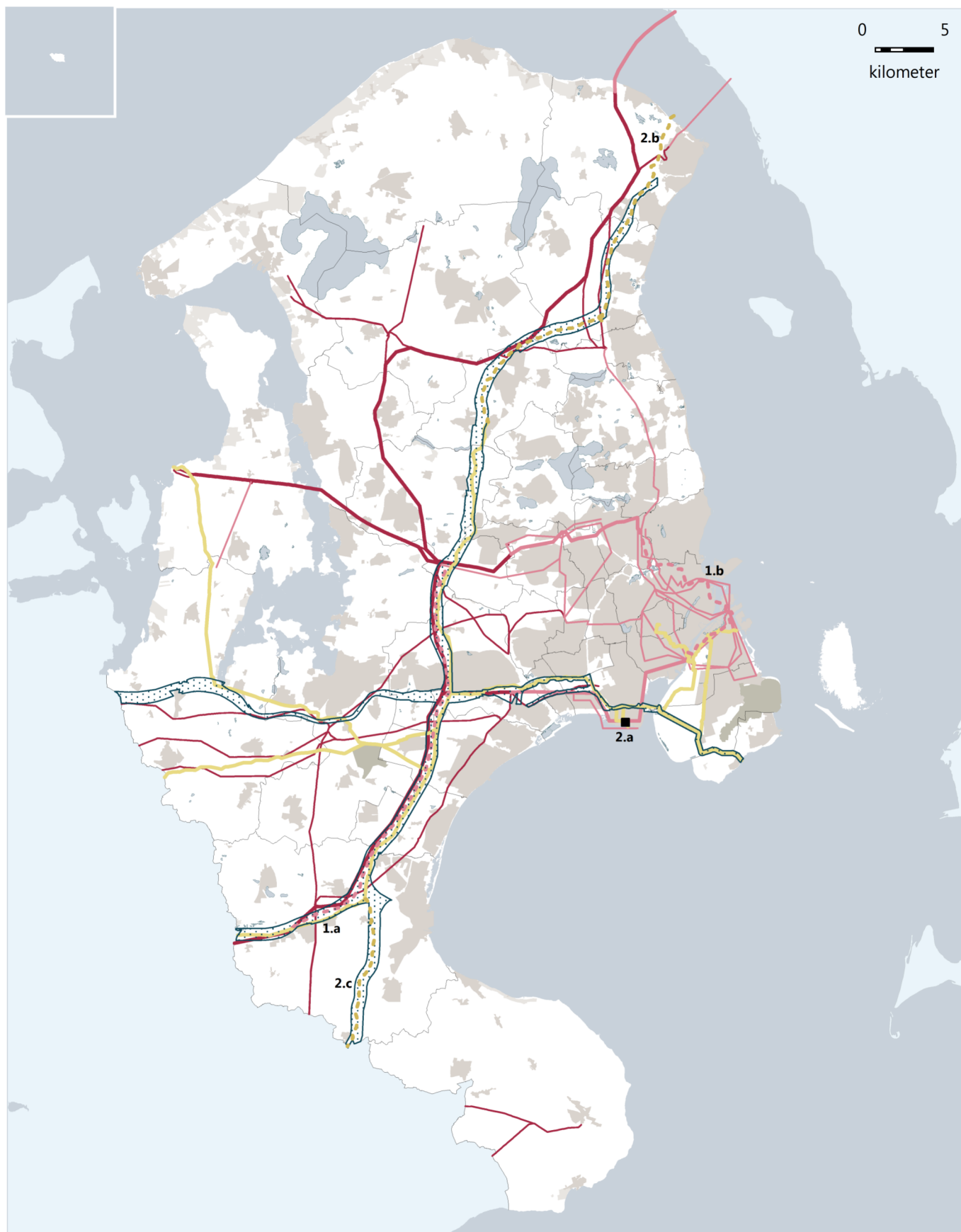
# Kortbilag R: Reservationer til overordnede rekreative stier



0 5  
kilometer

- Eksisterende overordnede rekreative stier
- - - Planlagte overordnede rekreative stier
- "Missing links" (manglende endnu ikke planlagte strækninger)
- Manglende sikret skæring på det overordnede rekreative stinet

## Kortbilag S: Reservationer til overordnede energiforsyningsanlæg



### Eksisterende strækingsanlæg

- Højspændingsluftledning 400 kV
- Højspændingsluftledning 132 kV
- Højspændingsjordkabel 400 kV
- Højspændingsjordkabel
- Naturgashovedtransmissionsledning

### Reservation til nye anlæg

- - - Højspændingsjordkabel
- - - Naturgashovedtransmissionsledning
- Naturgaskompressorstation
- · · · · Transportkorridor

### Noter:

Numre på kortet henviser til liste over nyanlæg i § 29.

Strækingsanlæggenes forløb er vist oversigtligt og kan være af principiel karakter.

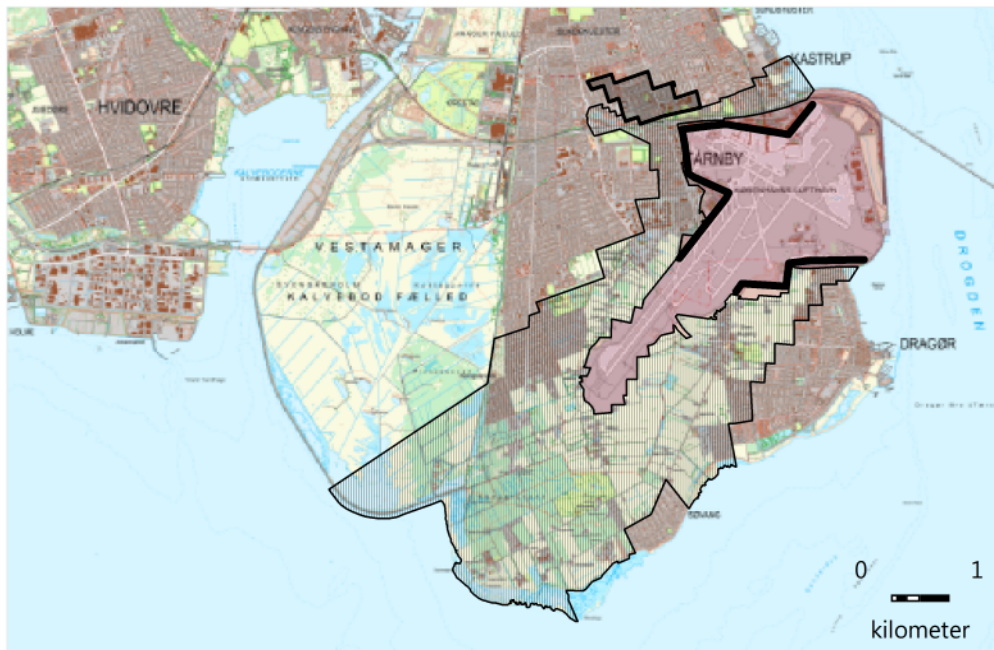






# Kortbilag S.1: Ændring af tracé for naturgashovedtransmissionsledning



- Eksisterende naturgashovedtransmissionsledning
- Ny naturgashovedtransmissionsledning
- Naturgashovedtransmissionsledning der udgår




## Kortbilag T: Restriktionsområder ved Københavns Lufthavn, Kastrup



-  Område til lufthavn, lufthavnsrelaterede erhvervs- og servicefunktioner samt trafik anlæg
-  Område uden for lufthavnen med restriktioner
-  Område med restriktioner indtil drejning af tværbane
-  Zone for støjfskærmning

## Kortbilag U: Støjzone ved Københavns Lufthavn, Kastrup




-  Flyve- og taxastøj
-  Målestation
-  Motorafprøvningsområde

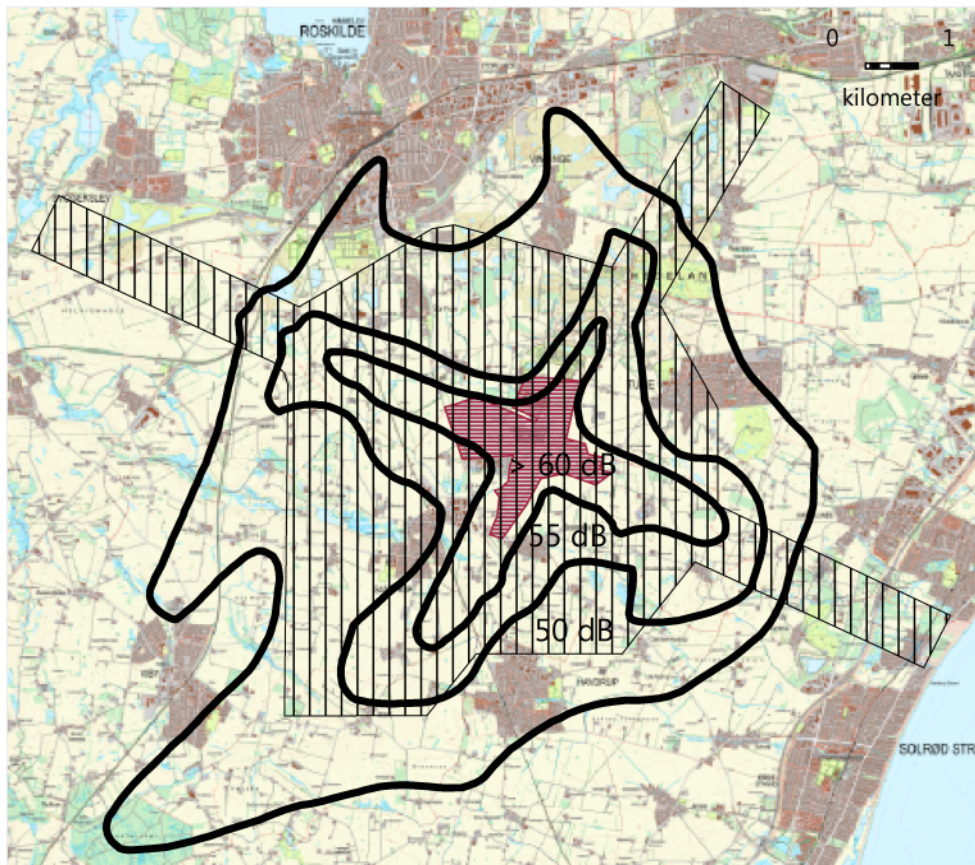



## Kortbilag V: Afgrænsning af Københavns Lufthavn, Roskilde




 Lufthavnens område

## Kortbilag X: Støjzone ved Københavns Lufthavn, Roskilde

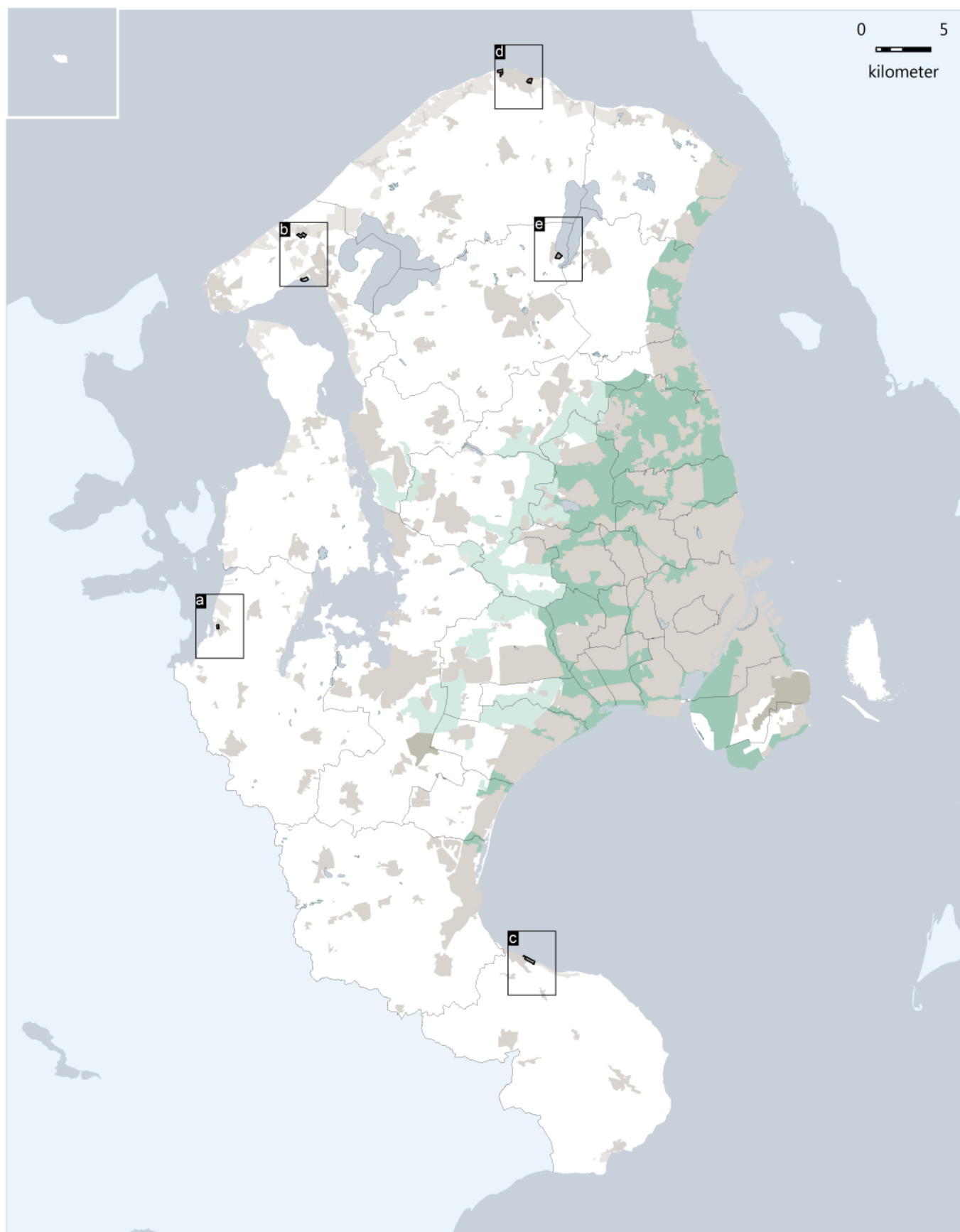


 Roskilde Lufthavn

 Støjkonsekvensområde

 Område med særlige restriktioner

# Kortbilag Y: Sommerhusområder der kan overføres til byzone - oversigtskort



Byområde (Håndflade, byfingre og øvrigt byområde)

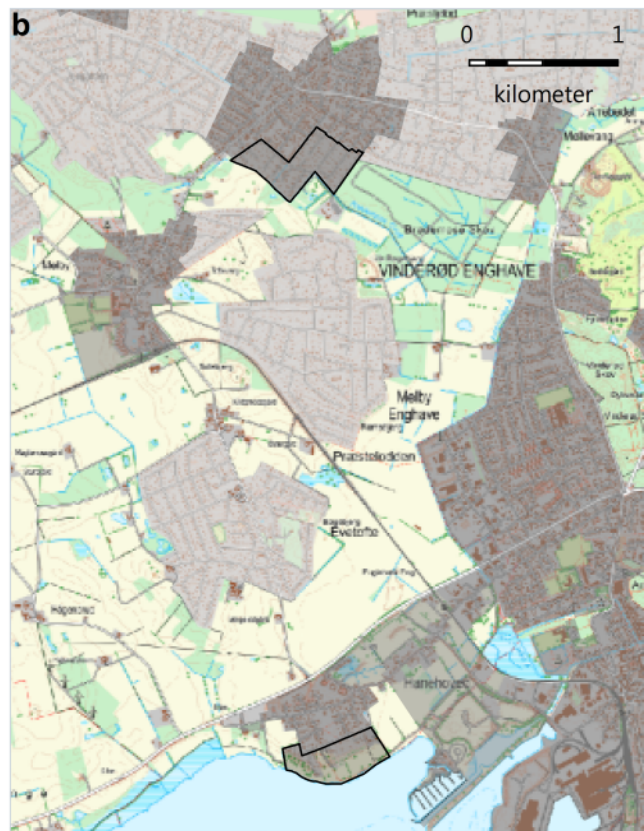
Grønne kiler (Indre kiler og kystkiler)



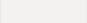
Grønne kiler (Ydre kiler)

Sommerhusområde der kan overføres til byzone



Kortbilag Y.1a-d: Sommerhusområder i kystnærhedszonen der kan overføres til byzone - detailkort

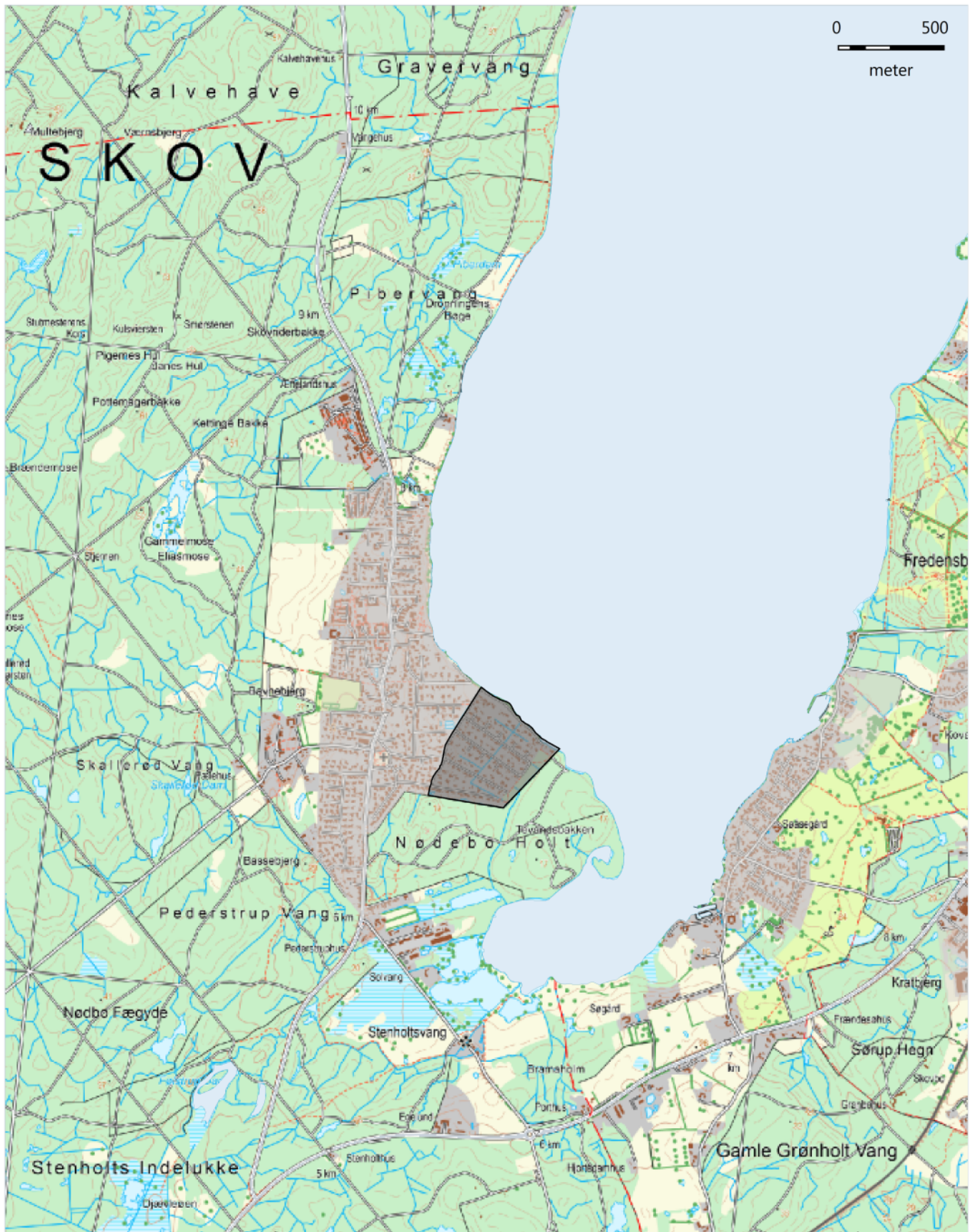



-  Sommerhusområde der kan overføres til byområde
-  Det øvrige hovedstadsområde (Byområde)
-  Det øvrige hovedstadsområde (Sommerhusområde)

Note:  
Sommerhusområder hvor kommuner har mulighed for at gennemføre en lokal høring og afstemning om overførsel af områderne til byzone.



Kortbilag Y.1e: Indenlandsk sommerhusområde der kan overføres til byzone - detailkort



 Sommerhusområde der kan overføres til byzone

 Det øvrige hovedstadsområde (Byområde)