



Lovtidende A

2019

Udgivet den 16. marts 2019

14. marts 2019.

Nr. 244.

Bekendtgørelse om afgrænsning af Københavns Havns søområde

I medfør af § 25, stk. 1, i lov nr. 551 af 6. juni 2007 om Metroselskabet I/S og Udviklingsselskabet By og Havn I/S, som ændret ved lov nr. 632 af 14. juni 2011, fastsættes efter bemyndigelse i henhold til § 17 i bekendtgørelse nr. 1197 af 28. september 2018 om Trafik-, Bygge- og Boligstyrelsens opgaver og beføjelser, klageadgang og kundgørelse af visse af Trafik-, Bygge- og Boligstyrelsens forskrifter:

Formål

§ 1. Københavns Havns søområde afgrænses af en linje mellem de geografiske punkter, der er oplystet i bilag 1.

§ 2. Holmens søområde er ikke omfattet af Københavns Havns søområde. Holmens søområde er afgrænset af en linje mellem de geografiske punkter, der er oplystet i bilag 2.

Ikrafttræden

§ 3. Bekendtgørelsen træder i kraft den 20. marts 2019.
Stk. 2. Bekendtgørelse nr. 1666 af 9. december 2016 om fastsættelse af København Havns søområde ophæves.

Trafik-, Bygge- og Boligstyrelsen, den 14. marts 2019

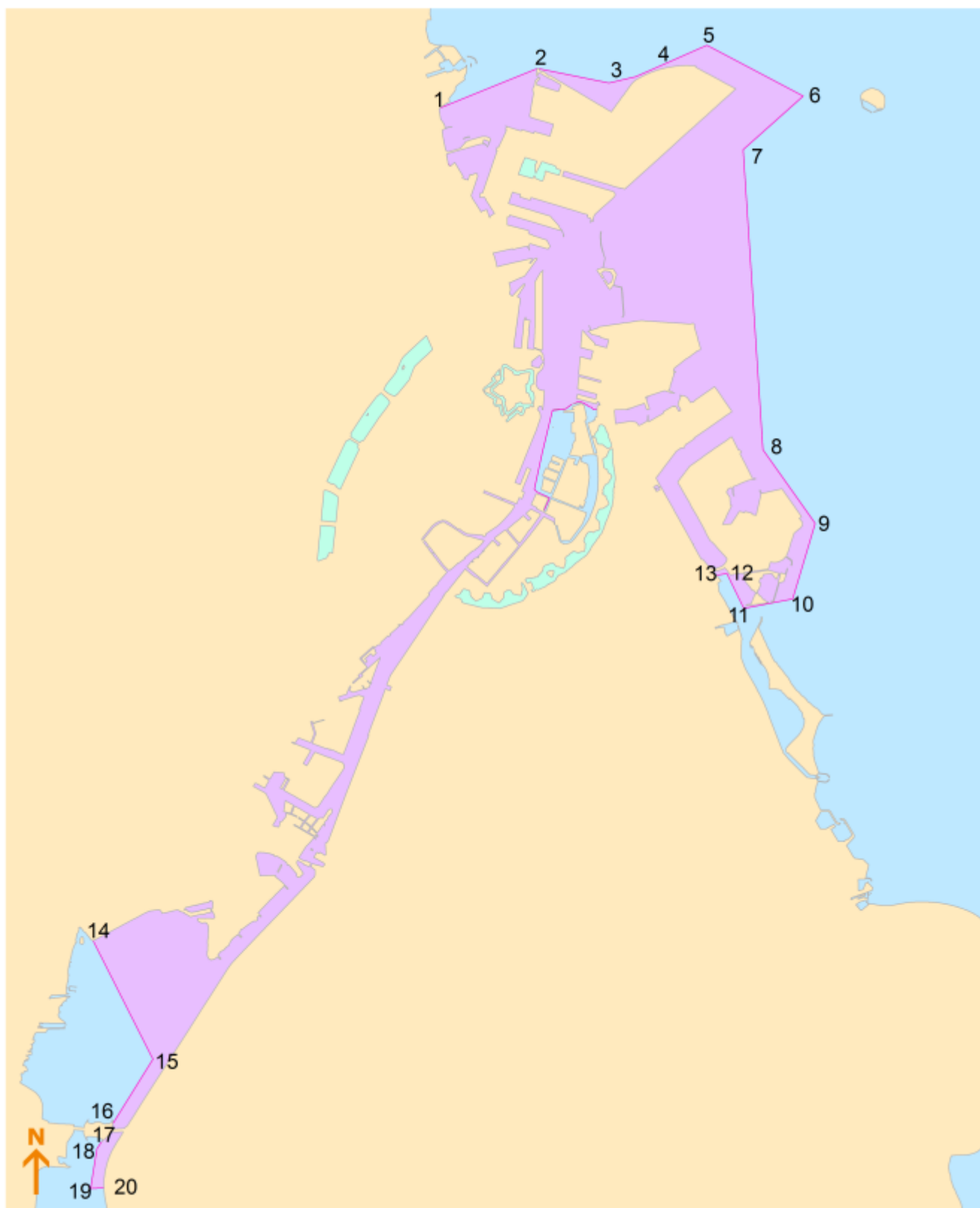
CARSTEN FALK HANSEN

/ Jan Albrecht

Bilag 1

Københavns Havns søområde

Afgrænsning af Københavns Havns søområde



Koordinater for de geografiske punkter på ovenstående kort

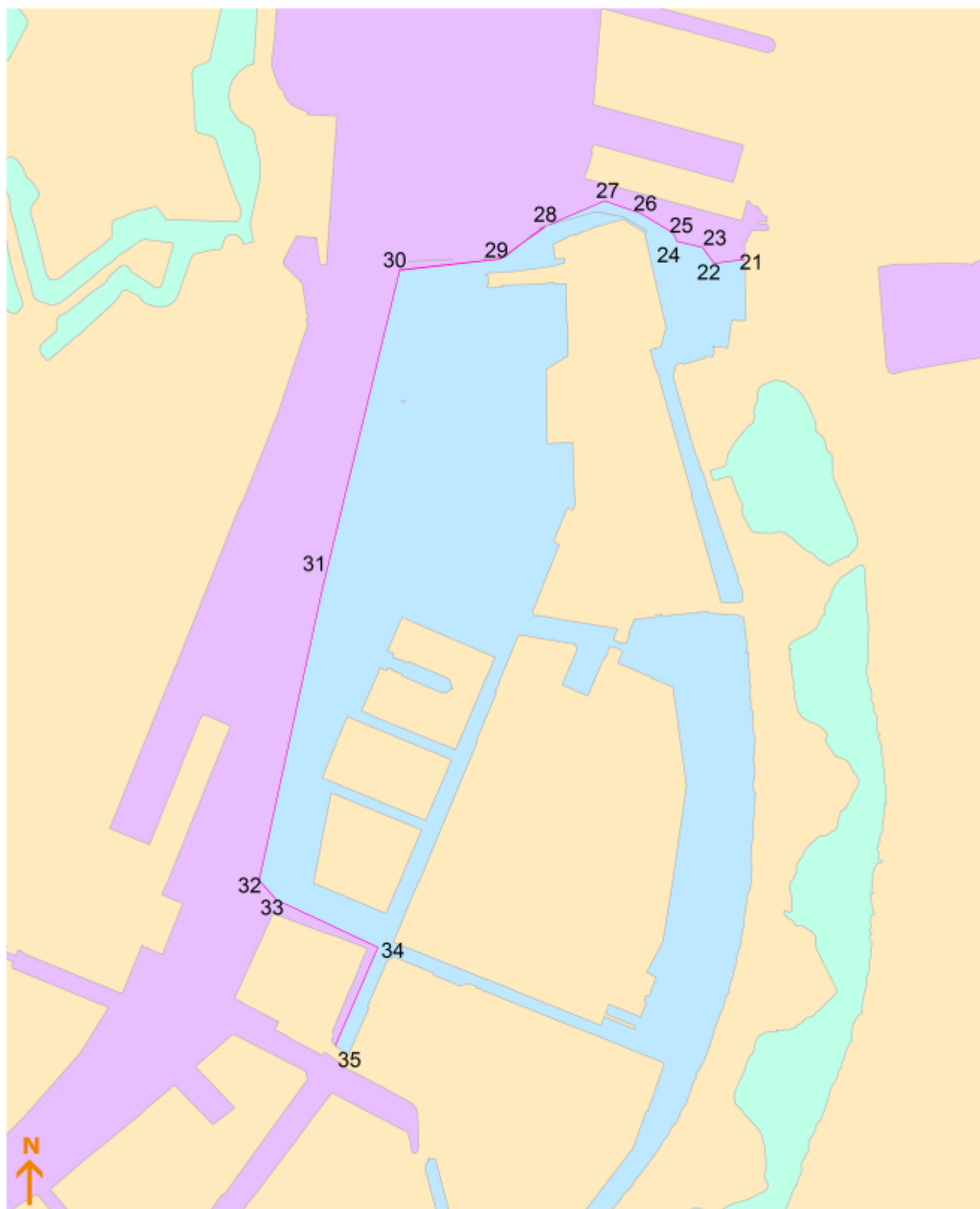
1. 55°43,319'N 012°34,996'E, kyst, Svanemøllebugten W
2. 55°43,542'N 012°36,136'E, kyst, Svanemøllebugten E
3. 55°43,242'N 012°36,946'E, kyst, Stubben S
4. 55°43,456'N 012°37,255'E
5. 55°43,635'N 012°38,089'E
6. 55°43,275'N 012°39,159'E
7. 55°42,949'N 012°38,440'E
8. 55°41,009'N 012°38,487'E
9. 55°40,516'N 012°39,039'E
10. 55°40,036'N 012°38,737'E
11. 55°39,992'N 012°38,173'E
12. 55°40,222'N 012°38,000'E
13. 55°40,215'N 012°37,879'E, kyst, Amager NE
14. 55°38,068'N 012°30,549'E, kyst, Kalveboderne W
15. 55°37,284'N 012°31,163'E
16. 55°36,882'N 012°30,669'E, kyst, Skrædderholmen N
17. 55°36,771'N 012°30,532'E, kyst, Skrædderholmen S
18. 55°36,724'N 012°30,473'E
19. 55°36,470'N 012°30,377'E
20. 55°36,470'N 012°30,531'E, kyst, Amager W

Koordinaterne er angivet i system WGS-84

Bilag 2

Holmens søområde

Afgrænsning af Holmens søområde



Koordinater for de geografiske punkter på ovenstående kort

21. 55°41,327'N 012°36,616'E, kyst, Margretheholm NW

22. 55°41,325'N 012°36,570'E

23. 55°41,339'N 012°36,554'E

24. 55°41,345'N 012°36,517'E

25. 55°41,352'N 012°36,515'E

26. 55°41,370'N 012°36,465'E

27. 55°41,382'N 012°36,413'E

28. 55°41,363'N 012°36,322'E

29. 55°41,338'N 012°36,255'E

30. 55°41,333'N 012°36,105'E

31. 55°41,072'N 012°35,967'E

32. 55°40,831'N 012°35,851'E

33. 55°40,814'N 012°35,875'E

34. 55°40,770'N 012°36,021'E

35. 55°40,689'N 012°35,953'E, kyst, Christiansholm SE

Koordinaterne er angivet i system WGS-84.