

Bekendtgørelse om en energipark ved Idomlund i Holstebro Kommune

I medfør af § 3, stk. 1, i lov nr. 614 af 11. juni 2024 om statsligt udpegede energiparker fastsættes:

§ 1. Det areal, der fremgår af bilag 1, er en energipark.

§ 2. Energiparken er udpeget med henblik på at fremme etablering af PtX-anlæg og anden erhvervsmæssig bebyggelse.

§ 3. Energiparken er undtaget fra § 11 a, stk. 8, i lov om planlægning for så vidt angår planlægning for PtX-anlæg og anden erhvervsmæssig bebyggelse.

§ 4. Bestemmelsen i § 2 er ikke til hinder for tilvejebringelse af plangrundlag med henblik på etablering af andre tekniske anlæg.

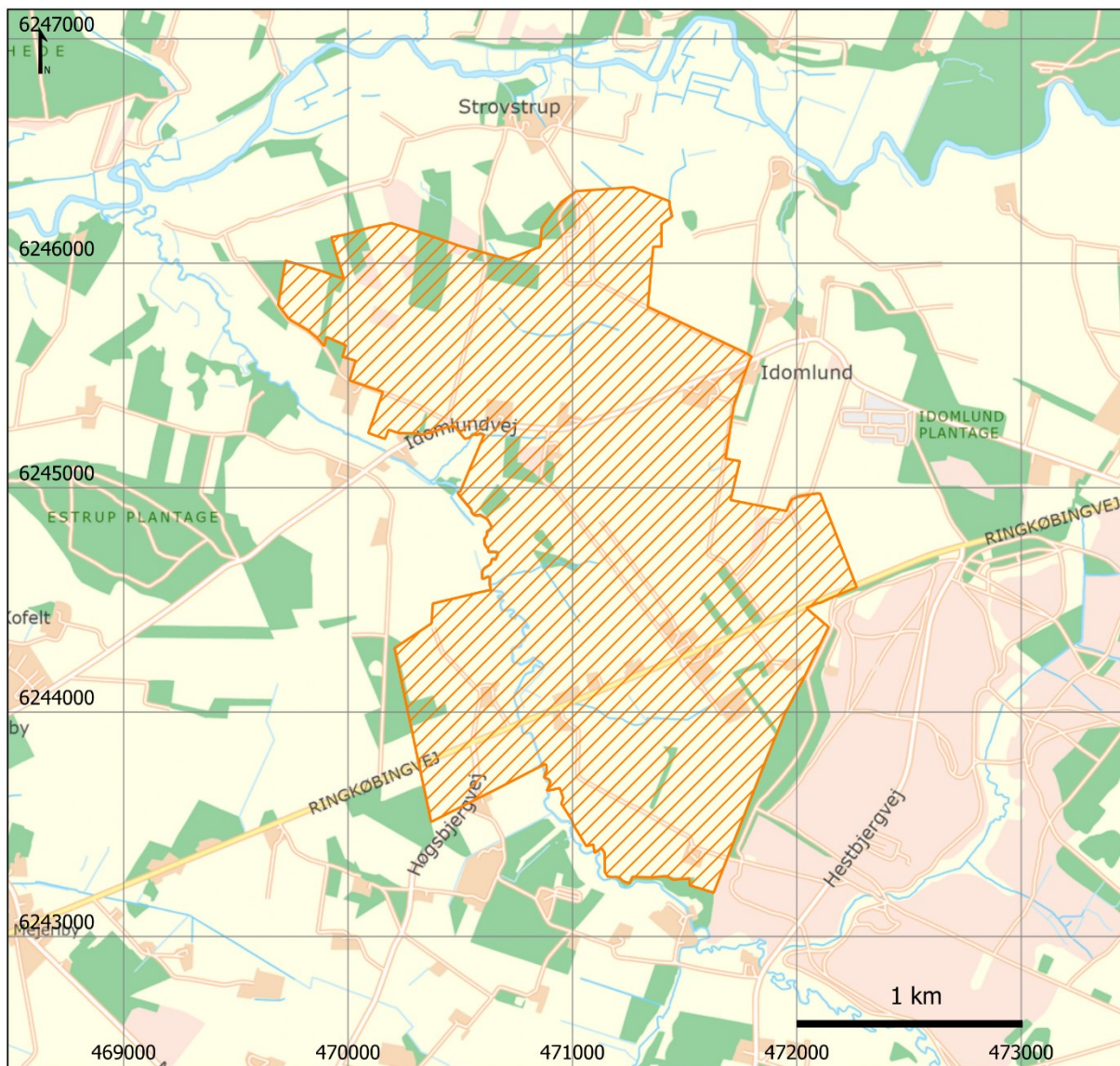
§ 5. Bekendtgørelsen træder i kraft den [Dato] 2025.

[Morten Dahlin

/

Christian Vind]

Bilag 1



 Energipark

Kortværk: Skærmkort klassisk, Dataforsyningen.dk
Referencesystem: ETRS89 : Projektion UTM32N
Skala: 1:25.000
Udtræksdato: 07/10/2024
Energiparkens yderpunkter:
Nordligste punkt: 6246339
Sydligste punkt: 6243195
Østligste punkt: 472266
Vestligste punkt: 469688

